

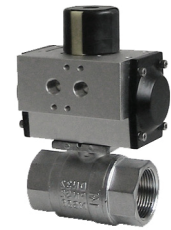
2 Vie - Attacchi Filettati
Sede Sfera di PTFE - Funzione DE / SE
2 Way - Threaded Ports
PTFE Ball Seat - DA / SR Function

Valvole per Impiego Generale

Valvole di intercettazione per impianti Idrici, di Pompaggio impianti di Riempimento, Riscaldamento, Refrigerazione, ecc..
Valvole per Acqua, Aria, Olio, Fluidi Neutri

General Application Valves

Shut-off Valves for Pumping, Filling, Heating, Cooling Systems, etc..
The valve is suitable for Water, Air, Oils, Neutral Fluids



INFORMAZIONI TECNICHE - TECHNICAL INFORMATION

Valvola - Valve Body

Pressione Nominale vds. Diagramma
Nominal Pressure see Diagram
Campo Temperature vds. Diagramma
Temperature Range see Diagram
Attacchi Terminali Filettati ISO 228-G 1/4" ... G 4"
Connections Threaded Ports ISO 228-G 1/4" ... G 4"

Attuatore - Actuator

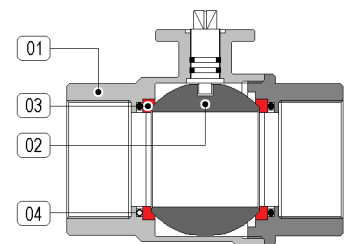
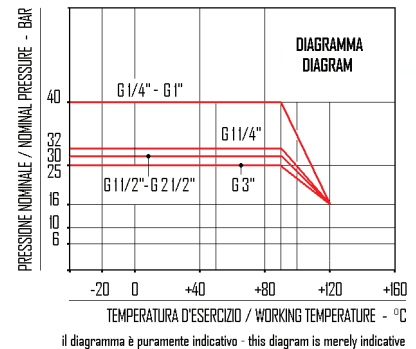
Attuatore - Actuator Atex II 2 GD
Campo Temperature -20 ... +80 °C
Temperature Range
Pressione di Comando da 6.0 bar minimo a 10.0 bar massimo
Control Pressure from 6.0 bar minimum to 10.0 bar maximum
Accessori Standard Indicatore di Posizione (2) x Viti di Registrazione della Corsa
Standard Equipments Visual Position Indicator (2) x Travel Adjustment Screws
Accessori Opzionali Box Micro con Finecorsa Meccanici o Sensori Proximity
Optional Equipments Electrovalvole 5/2 Vie con interfaccia Namur
Limit Switch Box with Mechanical or Proximity Switches
5/2 way Solenoid Valves with Namur interface

Materiali - Materials

Attuatore - Actuator Alluminio Anodizzato - Anodized Aluminium
Corpo - Valve Body 01 Ottone Cromato - Chrome Plated Brass
Sfera - Ball 02 Ottone Cromato - Chrome Plated Brass
Tenuta Sede - Ball Seat 03 PTFE
O-Ring 04 FKM

Fluidi - Fluids

Valvola idonea per fluidi compatibili con le parti a contatto. La scelta dei materiali è responsabilità del cliente che dovrà assicurarsi se adatti all'impiego. La scelta è limitata dai dati di temperatura e pressione della valvola
The valve is suitable for fluids compatible with the parts in contact. The user is responsible for the right choice of compatibility with knowledge of the real working conditions. The choice of the valve must also consider the conditions of temperature and pressure.



Opzioni - Options

Valvole con Leva Manuale e Box per Micro IP65
Finecorsa Meccanici
Valves with Handle and IP 65 Limit Switch Box
Mechanical Switches

MISURA - SIZE		DE / DA	SE / SR
G 1/4"	Ø 11.5	4111 20 U030	-
		4111 20 U050	4111 2● U052
G 3/8"	Ø 15	4111 30 U030	-
		4111 30 U050	4111 3● U052
G 1/2"	Ø 15	4111 40 U030	-
		4111 40 U050	4111 4● U052
G 3/4"	Ø 20	4111 50 U030	-
		4111 50 U050	4111 5● U052
G 1"	Ø 25	4111 60 U030	-
		4111 60 U050	4111 6● U052
G 1-1/4"	Ø 32	4111 70 U050	4111 7● U154
G 1-1/2"	Ø 38	4111 80 U050	4111 8● U174
G 2"	Ø 47	4111 90 U050	4111 9● U174
G 2-1/2"	Ø 64	4111 A0 U170	4111 A● U254
G 3"	Ø 76	4111 B0 U170	4111 B● U254
G 4"	Ø 100	4111 C0 U300	4111 C● U354

NOTE - REMARKS

- sostituire il digit ● la funzione desiderata
1 → funzione NC
2 → funzione NA
- please replace digit ● by desired function ●
1 → NC function
2 → NO function

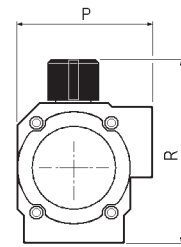
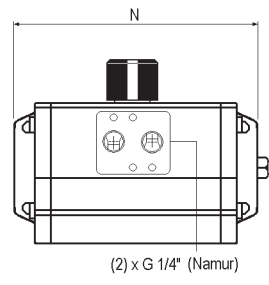
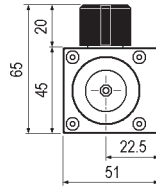
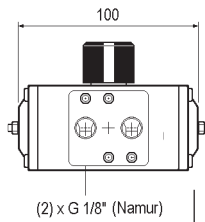


Zona 1-21
Zones 1-21

Aggiungere il Suffisso EX al Numero Catalogo Es. 4111 60 U050EX

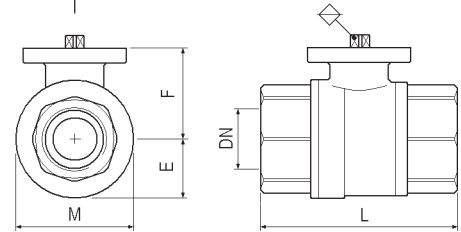
Add the Suffix EX to Catalog Number Ex. 4111 60 U050EX

ATTUATORE TIPO U030
U030 ACTUATOR TYPE



DIMENSIONI - DIMENSIONS

Misura Size	Tipo Attuatore Actuator Type	Dimensioni (mm.) Dimensions (mm.)								
		DN	L	M	E	F	R	P	N	
G	Funz. / Function									
1/4"	U050 DE / DA U052 SE / SR	11.5	64	32	16	29	101	67	119	
3/8"	U050 DE / DA U052 SE / SR	15	64	32	16	29	101	67	119	
1/2"	U050 DE / DA U052 SE / SR	15	64	32	16	29	101	67	119	
3/4"	U050 DE / DA U052 SE / SR	20	76	40	20	32,5	101	67	119	
1"	U050 DE / DA U052 SE / SR	25	88	47	24	37	101	67	119	
1-1/4"	U050 DE / DA U154 SE / SR	32	96	58	29	42	101	67	119	
1-1/2"	U050 DE / DA U174 SE / SR	38	103	69	35	58	101	67	119	
2"	U050 DE / DA U174 SE / SR	47	121	82	41	64	101	67	119	
2-1/2"	U170 DE / DA U254 SE / SR	64	165	108	54	90	111	81	207	
3"	U170 DE / DA U254 SE / SR	76	188	130	65	100	111	81	207	
4"	U300 DE / DA U354 SE / SR	100	225	166		116,5	147	114	241	
							184	131	261	



MICRO BOX - LIMIT SWITCH BOXES

Non previsto su attuatore U030
Not suitable on U030 Actuator type

Tipo A250

Custodia di Alluminio verniciato
IP 67 - Atex II 3 GD

A250 Type

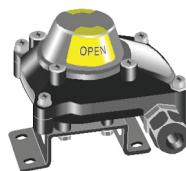
Epoxy Coated Aluminium Housing
IP 67 - Atex II 3 GD

Tipo PFB

IP 65 - Box Micro Rotativo per
Valvole Manuali 1/4 di giro

PFB Type

IP 65 - Round Limit Switch Box for
1/4 turn Manual Valves

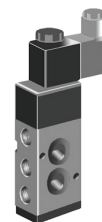


Tipo 561

Elettrovalvola 5 Vie
Interfaccia Namur
Protezione IP 65

561 Type

5 Way Solenoid Valve
Namur Interface
IP 65 Protection Degree



ESEMPIO DI MONTAGGIO

Elettrovalvole per Attuatori
Pneumatici con Interfaccia Namur

MOUNTING EXAMPLE

Control Solenoid Valve for Pneumatic
Actuators with Namur Interface

