

3 Vie foratura a L o T - Attacchi Flangia PN 16 / 40
Sede Sfera di TFM 1600
3 Way L or T port - PN 16 / 40 Flanged Connections
TFM 1600 Ball Seat

Valvole per trattamento acque, sistemi di raffreddamento, filtri industriali, impianti di processo per industrie chimiche e farmaceutiche, industrie alimentari, refrigerazione di scambiatori di calore. E' adatta per Vuoto.

Valves for water technology and treatment, cooling systems, industrial filters, pharmaceutical & chemical processing technology, food plants, refrigeration and cooling heat exchangers. Suitable for Vacuum.



INFORMAZIONI TECNICHE - TECHNICAL INFORMATION

Corpo - Valve Body

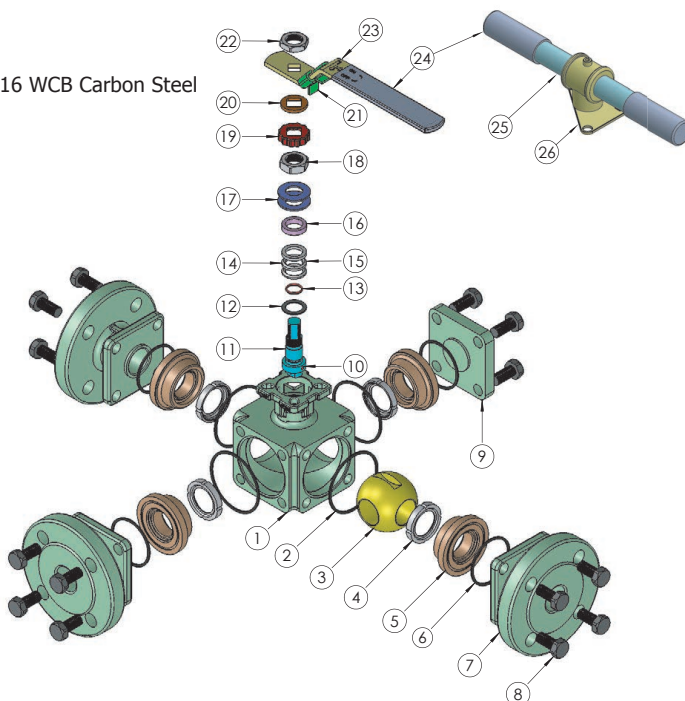
Pressione Nominale	PN 40	(DN 15 - 50)
Nominal Pressure	PN 16	(DN 65 - 80 - 100 - 150)
Campo Temperatura	-29 °C	+175 °C
Temperature Range		
Tenuta Vuoto	10 ⁻³ torr	
Vacuum Rating		
Attacchi - Connections	Flange / End Flange	DIN 2501 PN10 - PN 40 DN15 ...DN 150
Costruzione - Design		DIN 3357/1.2 / EN12516-1

Attuatore - Actuator

Campo Temperatura	-20 ... +80 °C
Temperature Range	
Pressione di Comando	da 6.0 bar minimo a 10.0 bar massimo
Control Pressure	from 6.0 bar minimum to 10.0 bar maximum
Accessori Standard	Indicatore di Posizione (2) x Viti di Registrazione della Corsa
Standard Equipments	Visual Position Indicator (2) x Travel Adjustment Screws
Accessori Opzionali	Box Micro con Finecorsa Meccanici o Sensori Proximity
Optional Equipments	Elettrovalvole 5/2 Vie con interfaccia Namur Limit Switch Box with Mechanical or Proximity Switches 5/2 way Solenoid Valves with Namur interface

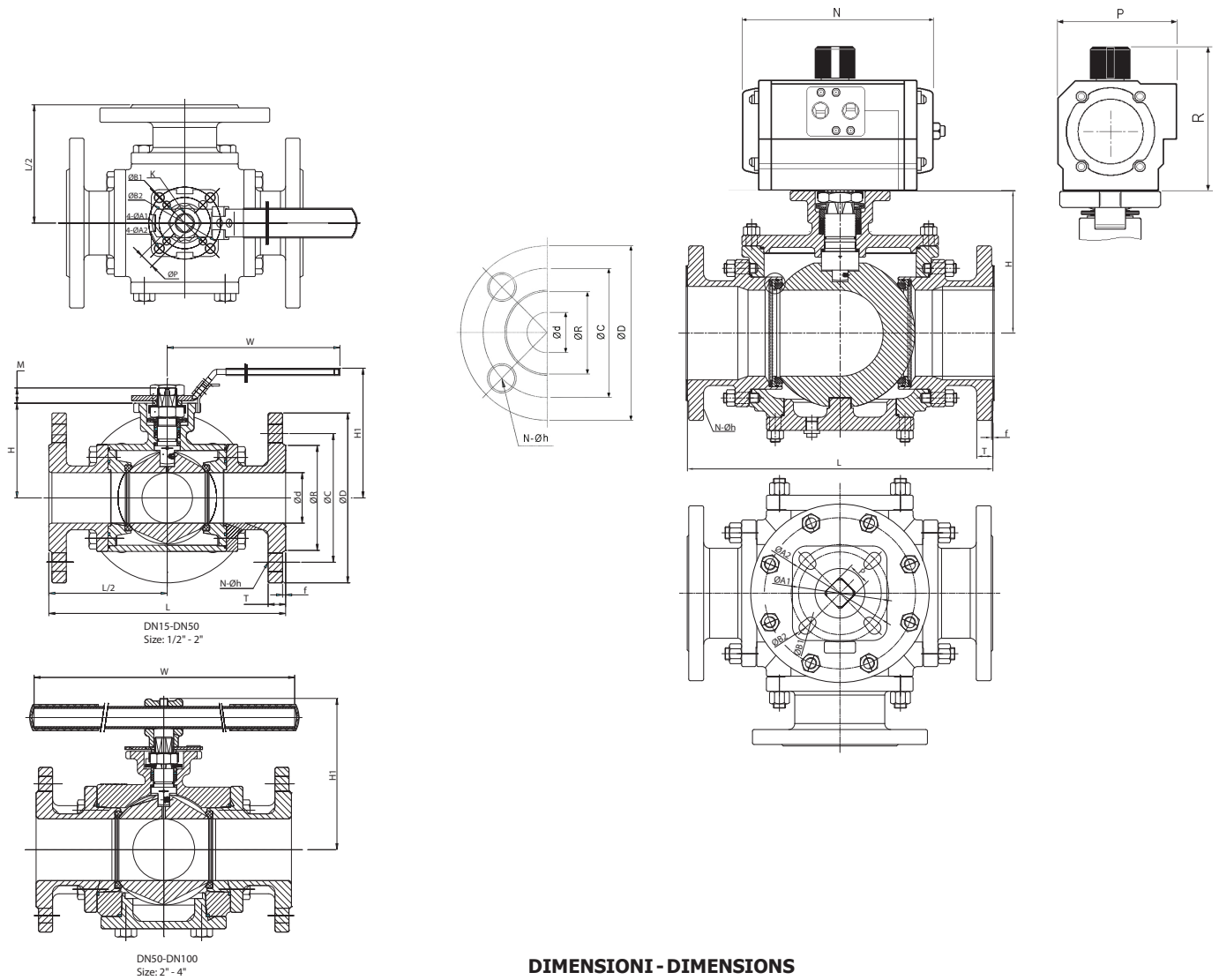
Materiali - Materials

Corpo - Valve Body	01	Acciaio al Carbonio A216 WCB / A216 WCB Carbon Steel
Tenuta corpo - Body Gasket	02	PTFE
Sfera - Ball	03	Inox SS CF8M
Tenuta Sede - Ball seat	04	TFM1600
Fermo sede - Seat retainer DN15-50	05	Inox / SS CF8M
Tenuta coperchio - Cap Gasket	06	PTFE
Testata - End cap	07	Acciaio al Carbonio A216 WCB / A216 WCB Carbon Steel
Bulloneria - Bolt	08	Inox / SS A2-70
Testata - End cap	09	Inox / SS CF8M
Dispositivo Antistatico	10	Inox / SS 316
Anti-static system		
Stelo - Stem	11	Inox / SS 316
Rondella stelo - Thrust washer	12	TFM 1600
O-ring	13	FKM (VITON)
Premibussola - Gland	14	Inox / SS 316
Pacco Premistoppa	15	TFM1600
V-ring stem packaging		
Rondella stelo - Bushing	16	50% Inox/SS + 50% PTFE
Rondella - Washer	17	Inox / SS 301
Dado di bloccaggio stelo - Stem nut	18	Acier / Steel 194-8
Fermo di serraggio dado	19	Inox / SS 314
Stop-lock-cap		
Rondella Leva - Handle washer	20	Inox / SS 304
Dispositivo di bloccaggio	21	Inox / SS 304
Lock device DN 15-50		
Dado leva manuale	22	Acier / Steel 194-8
Handle nut DN 15-50		
Leva manuale - Handle DN 15-50	23	Inox / SS 304
Impugnatura leva - Handle sleeve	24	Plastique / Vinyl plastic
Leva tubolare	25	Acier / Steel A53 + Zinc
Pipe handle DN65-100		
Supporto Leva	26	Inox / SS CF8
Handle adapter DN65-100		



Fluidi - Fluids

Valvola idonea per fluidi compatibili con le parti a contatto. La scelta dei materiali è responsabilità del cliente che dovrà assicurarsi se adatti all'impiego. La scelta è limitata dai dati di temperatura e pressione della valvola. The valve is suitable for fluids compatible with the parts in contact. The user is responsible for the right choice of compatibility with knowledge of the real working conditions. The choice of the valve must also consider the conditions of temperature and pressure.



DIMENSIONI - DIMENSIONS

Misura Size	Tipo Attuatore Actuator Type		Dimensioni (mm.) Dimensions (mm.)							Kv		
DN	Funz. / Function		Ød	L	L ²	H	H1	W	R	P	N	m ³ /h
15	U070 U154	DE/DA	15	150	75	52,5	83,3	144,5	98	70	160	15,354
		SE/SR							111	81	175	
20	U070 U204	DE/DA	20	165	82,5	57	87	144,5	98	70	160	30,708
		SE/SR							128	96	186	
25	U170 U254	DE/DA	25	180	90	68	99	175	111	81	207	38,385
		SE/SR							128	96	248	
32	U170 U304	DE/DA	32	190	95	72	103	175	111	81	207	61,416
		SE/SR							147	114	241	
40	U250 U354	DE/DA	38	212	106	85	119	200	128	96	248	95,536
		SE/SR							196	138	246	
50	U300 U404	DE/DA	49	230	115	92	126	200	147	114	241	191,072
		SE/SR							184	131	305	
65	U350 U454	DE/DA	63	290	145	107	172	400	184	131	261	262,724
		SE/SR							198,5	145	367	
80	U400 U504	DE/DA	75	310	155	119	187	400	184	131	305	349,73
		SE/SR							232	181	380,5	
100	U500 U604	DE/DA	99	355	127,5	150	214	400	232	181	380,5	649,986
		SE/SR							287	230	467	
150	U600 U705	DE/DA	138	490			228,5		287	230	467	1539
		SE/SR							268	338	636	

DIN PN 40 / 16 (mm.)

DN	Ød	ØR	ØC	ØD	f	T	N-Øh
15	15	45	65	95	2	16	4 x Ø14
20	20	58	75	105	2	18	4 x Ø14
25	25	68	85	115	2	18	4 x Ø14
32	32	78	100	140	2	18	4 x Ø18
40	38	88	110	150	3	18	4 x Ø18
50	49	102	125	165	3	20	4 x Ø18
65	63	122	145	185	3	20	4 x Ø18
80	75	138	160	200	3	20	8 x Ø18
100	99	158	180	220	3	20	8 x Ø18
150	138	216	241,3	280	3	20	8 x Ø22,3



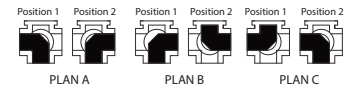
MISURA - SIZE	DE / DA	SE / SR
DN 15	Ø 15	5395 4 ● U070
DN 20	Ø 20	5395 5 ● U070
DN 25	Ø 25	5395 6 ● U170
DN 32	Ø 32	5395 7 ● U170
DN 40	Ø 38	5395 8 ● U250
DN 50	Ø 50	5395 9 ● U300
DN 65	Ø 63,5	5395 A ● U350
DN 80	Ø 76	5395 B ● U400
DN 100	Ø 100	5395 C ● U500
DN 150	Ø 150	5395 E ● U600

Aggiungere Suffisso EX al Numero Catalogo Es. 5395 60 U170EX
Add the Suffix EX to Catalog Number Ex. 5395 60 U170EX

NOTE - REMARKS

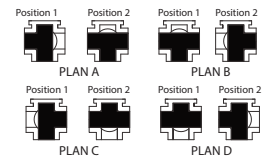
- sostituire il digit ● con la funzione desiderata

L-PORT 90° turn



- please replace digit ● by desired function

T-PORT 90° turn

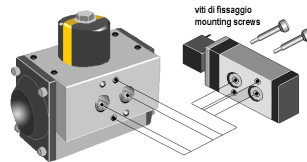


ESEMPIO DI MONTAGGIO

Elettrovalvole per attuatori pneumatici con interfaccia Namur

MOUNTING EXAMPLE

Control solenoid valve for pneumatic actuators with Namur interface



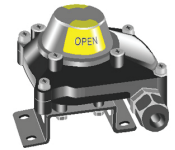
MICRO BOX - LIMIT SWITCH BOXES

Tipo A250

Custodia di Alluminio verniciato IP 67 - Atex II 3 GD

A250 Type

Epoxy Coated Aluminium Housing



Tipo 561

Elettrovalvola 5 Vie Interfaccia Namur Protezione IP 65

561 Type

5 Way Solenoid Valve Namur Interface IP 65 Protection Degree

