

DESCRIZIONE



Elettrovalvola a due vie ad azione diretta con ritorno a molla, normalmente aperta.

Idonee per utilizzo con fluidi compatibili con i materiali (corpo/tenute) impiegati.

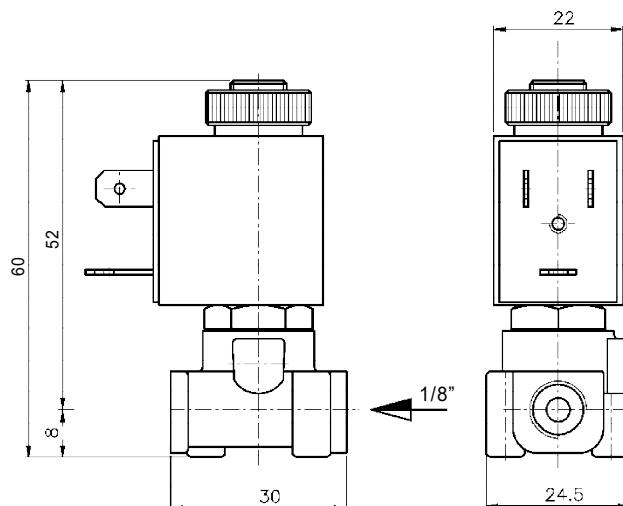
Corpo in ottone stampato.

Parti interne in acciaio inox.

Molle in acciaio inox.

Gruppo bobina orientabile a 360°.

Possibilità di montaggio in qualsiasi posizione.

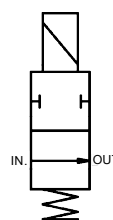


CARATTERISTICHE BOBINA

Bobina incapsulata in nylon-vetro con connessione elettrica adatta per connettore DIN-43650 (2 poli+terra) o per capircorda tipo faston. Disponibile, a richiesta, con cavi uscenti.

Tipo Bobina:	C1
Classe di isolamento:	F (155°C), H (180°C) a richiesta.
Classe avvolgimento:	H (180°C)
Grado di protezione:	IP-65 (norme EN60529) con connettore DIN-43650 correttamente montato.
Servizio:	Continuo (S.I.) 100% ED
Assorbimento :	Corrente Alternata 8VA (spunto 12VA) Corrente Continua 5,5W
Tolleranza tensione:	a.c. +10% ± -15%, c.c. +10% ± -5%
Isolamento:	>500 Mohm
Rigidità dielettrica:	>2000 V/1'
Tensioni disponibili	c.c. 12, 24 Volt a.c. 24, 110, 230 Volt (50/60 Hz) altre tensioni disponibili a richiesta.

FUNZIONAMENTO



N01 - Normalmente aperta

Ingresso: I N
Uscita: O U T
Bobina diseccitata:

IN in comunicazione con OUT
IN e OUT chiuse

CARATTERISTICHE TECNICHE / IDENTIFICAZIONE MODELLO

MODELLO			ORIFIZIO DIAMETRO mm	NOMINALE MAX.	MIN.	PRESSIONE IN BAR DIFFERENZIALE		COEFF. kv (l./min)	PESO Kg
a b	c d	e f				MAX. AC~ costruzione	MAX. DC= costruzione		
N	01 B	12	1,2	20	0	16	11	0,65	0,14
N	01 B	15	1,5	20	0	13	9	1	0,14
N	01 B	20	2,0	20	0	7,5	4,2	1,4	0,14
N	01 B	25	2,5	20	0	4	2,6	2,1	0,14
N	01 B	31	3,1	20	0	2,5	1,7	2,8	0,14

a	b	c	d	e	f
Costruzione	Tipo Valvola	Attacchi	Materiale Guarnizioni	Materiale Corpo	Versioni a richiesta
A AC C DC	N 2 vie N.A.	B 1/8" GAS - F	B NBR V VITON E EPDM	T Ottone	SG Sgrassate