

# CILINDROS NEUMATICOS

## COMPACTOS

CIL.COMPACTO ISO21287 S.E. MAG



Referencia: **CSEM40-15KNF**

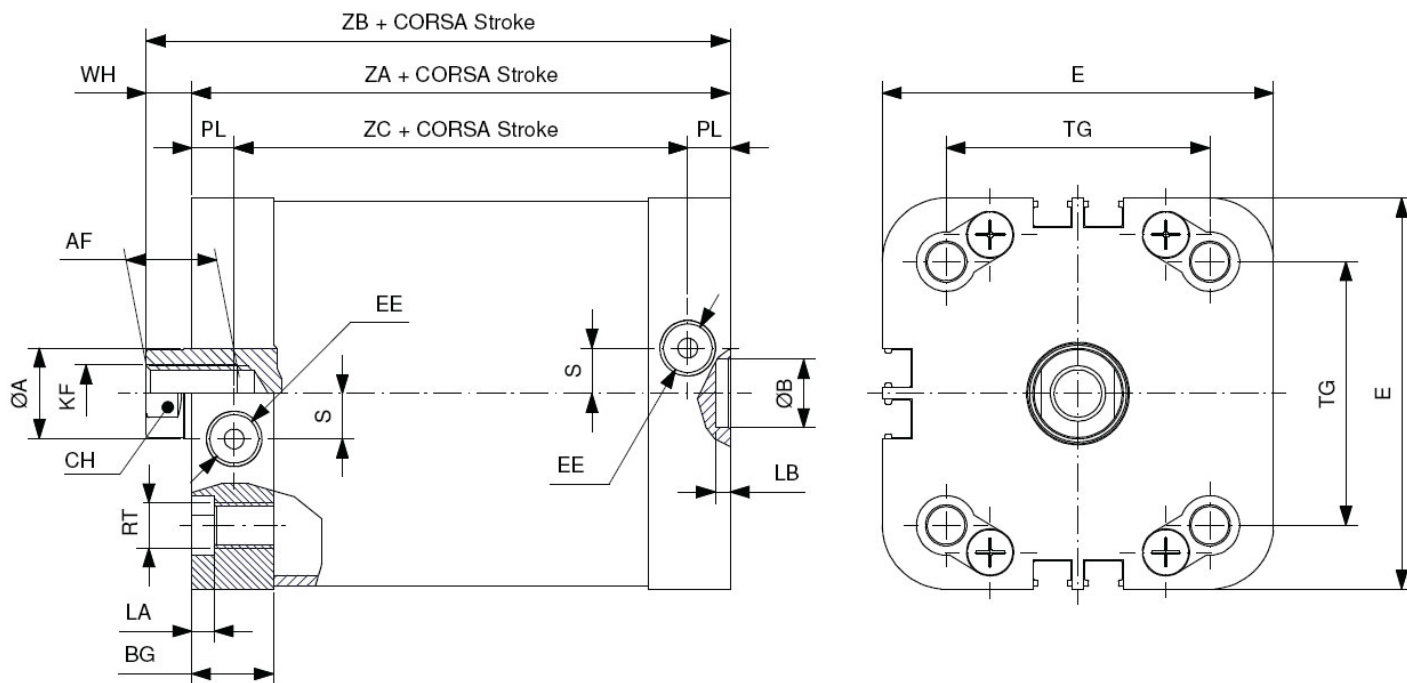
### Descripción

Cilindro de simple efecto, magnético, con las mismas prestaciones que un cilindro ISO6431 con dimensiones más reducidas, emplea las mismas fijaciones que los cilindros ISO 6431.

### Características

Referencia	Diametro (mm)	Carrera (mm)	Fuerza empuje (N)
CSEM20-5KNF	20	5	160
CSEM20-10KNF	20	100	160
CSEM20-15KNF	20	15	160
CSEM20-20KNF	20	20	160
CSEM20-25KNF	20	25	160
CSEM25-5KNF	25	5	243
CSEM25-10KNF	25	10	243
CSEM25-15KNF	25	15	243
CSEM25-20KNF	25	20	243
CSEM25-25KNF	25	25	243
CSEM32-5KNF	32	5	407
CSEM32-10KNF	32	10	407
CSEM32-15KNF	32	15	407
CSEM32-20KNF	32	20	407
CSEM32-25KNF	32	25	407
CSEM40-5KNF	40	5	642
CSEM40-10KNF	40	10	642
CSEM40-15KNF	40	15	642
CSEM40-20KNF	40	20	642
CSEM40-25KNF	40	25	642
CSEM50-5KNF	50	5	1006
CSEM50-10KNF	50	10	1006
CSEM50-15KNF	50	15	1006
CSEM50-20KNF	50	20	1006
CSEM50-25KNF	50	25	1006
CSEM63-5KNF	63	5	1606
CSEM63-10KNF	63	10	1606
CSEM63-15KNF	63	15	1606
CSEM63-20KNF	63	20	1606
CSEM63-25KNF	63	25	1606

CSEM80-5KNF	80	5	2617
CSEM80-10KNF	80	10	2617
CSEM80-15KNF	80	15	2617
CSEM80-20KNF	80	20	2617
CSEM80-25KNF	80	25	2617
CSEM100-5KNF	100	5	4144
CSEM100-10KNF	100	10	4144
CSEM100-15KNF	100	15	4144
CSEM100-20KNF	100	20	4144
CSEM100-25KNF	100	25	4144



ø mm	ØA	CH	AF	WH	ZA	ZB	ZC	KF	EE	BG	TG	E	RT	LA	PL	ØB	LB	S
20	10	9	10	6	37	43	23	M6x1	M5x0,8	14,25	22	36	M5x0,8	3	7	9	2,1	2,5
25	10	9	10	6	39	45	25	M6x1	M5x0,8	14	26	39,5	M5x0,8	3	7	9	2,1	2,5
32	12	10	12	7	44	51	28,5	M8x1,25	1/8"G	15,5	32,5	49,5	M6x1	3,5	7,75	9	2,1	6
40	12	10	12	7	45	52	29,5	M8x1,25	1/8"G	15,5	38	54	M6x1	3,5	7,75	9	2,1	8
50	16	13	16	8	45	53	29,5	M10x1,5	1/8"G	14,5	46,5	69	M8x1,25	4	7,5	12	2,6	8
63	16	13	16	8	449	57	33,5	M10x1,5	1/8"G	15,5	56,5	79	M8x1,25	4	7,75	12	2,6	11,5
80	20	17	20	10	54	64	36,5	M12x1,75	1/8"G	17,5	72	94,5	M10x1,5	5	8,75	12	2,6	11,5
100	25	21	20	10	67	77	46	M12x1,75	1/8"G	21	89	114,5	M10x1,5	5	10,5	12	2,6	20