

CILINDROS NEUMATICOS

COMPACTOS

CIL.COMPACTO ISO21287 S.E. MAG



Referencia: **CSEM40-25KNF**

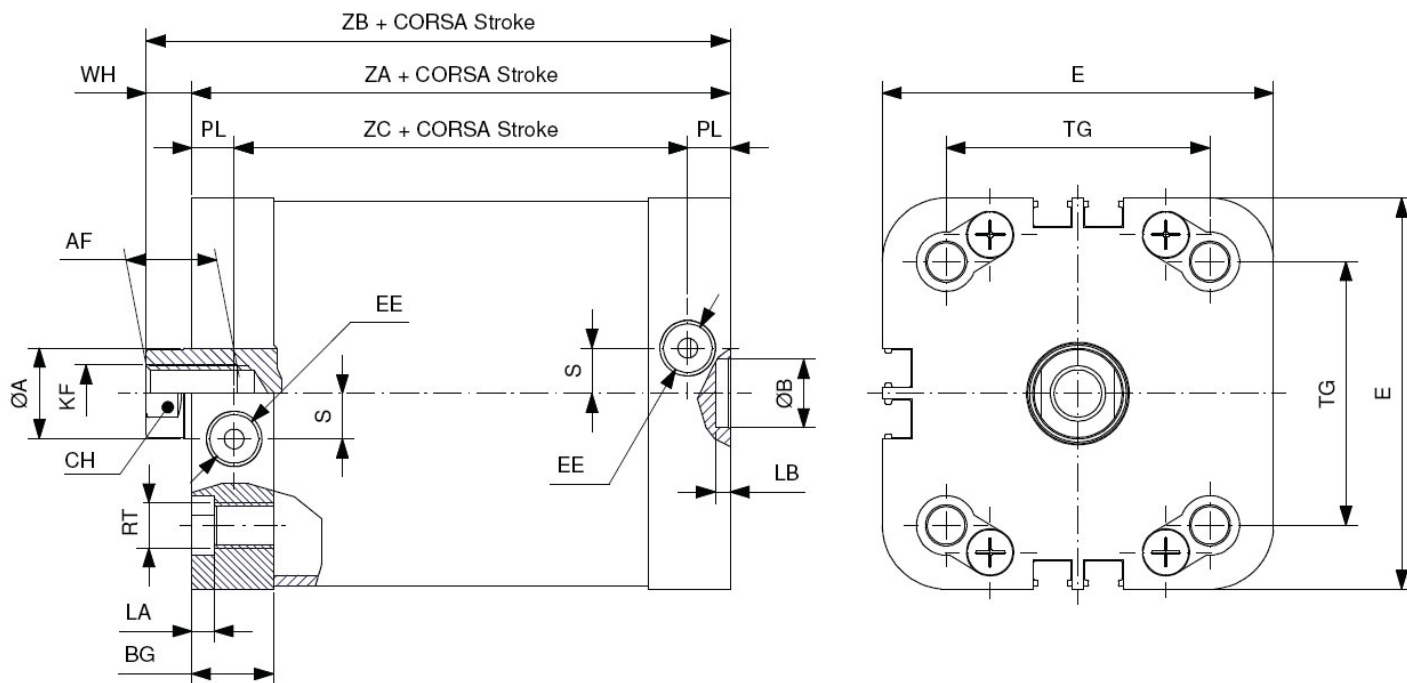
Descripción

Cilindro de simple efecto, magnético, con las mismas prestaciones que un cilindro ISO6431 con dimensiones más reducidas, emplea las mismas fijaciones que los cilindros ISO 6431.

Características

Referencia	Diametro (mm)	Carrera (mm)	Fuerza empuje (N)
CSEM20-5KNF	20	5	160
CSEM20-10KNF	20	100	160
CSEM20-15KNF	20	15	160
CSEM20-20KNF	20	20	160
CSEM20-25KNF	20	25	160
CSEM25-5KNF	25	5	243
CSEM25-10KNF	25	10	243
CSEM25-15KNF	25	15	243
CSEM25-20KNF	25	20	243
CSEM25-25KNF	25	25	243
CSEM32-5KNF	32	5	407
CSEM32-10KNF	32	10	407
CSEM32-15KNF	32	15	407
CSEM32-20KNF	32	20	407
CSEM32-25KNF	32	25	407
CSEM40-5KNF	40	5	642
CSEM40-10KNF	40	10	642
CSEM40-15KNF	40	15	642
CSEM40-20KNF	40	20	642
CSEM40-25KNF	40	25	642
CSEM50-5KNF	50	5	1006
CSEM50-10KNF	50	10	1006
CSEM50-15KNF	50	15	1006
CSEM50-20KNF	50	20	1006
CSEM50-25KNF	50	25	1006
CSEM63-5KNF	63	5	1606
CSEM63-10KNF	63	10	1606
CSEM63-15KNF	63	15	1606
CSEM63-20KNF	63	20	1606
CSEM63-25KNF	63	25	1606

CSEM80-5KNF	80	5	2617
CSEM80-10KNF	80	10	2617
CSEM80-15KNF	80	15	2617
CSEM80-20KNF	80	20	2617
CSEM80-25KNF	80	25	2617
CSEM100-5KNF	100	5	4144
CSEM100-10KNF	100	10	4144
CSEM100-15KNF	100	15	4144
CSEM100-20KNF	100	20	4144
CSEM100-25KNF	100	25	4144



ø mm	ØA	CH	AF	WH	ZA	ZB	ZC	KF	EE	BG	TG	E	RT	LA	PL	ØB	LB	S
20	10	9	10	6	37	43	23	M6x1	M5x0,8	14,25	22	36	M5x0,8	3	7	9	2,1	2,5
25	10	9	10	6	39	45	25	M6x1	M5x0,8	14	26	39,5	M5x0,8	3	7	9	2,1	2,5
32	12	10	12	7	44	51	28,5	M8x1,25	1/8"G	15,5	32,5	49,5	M6x1	3,5	7,75	9	2,1	6
40	12	10	12	7	45	52	29,5	M8x1,25	1/8"G	15,5	38	54	M6x1	3,5	7,75	9	2,1	8
50	16	13	16	8	45	53	29,5	M10x1,5	1/8"G	14,5	46,5	69	M8x1,25	4	7,5	12	2,6	8
63	16	13	16	8	449	57	33,5	M10x1,5	1/8"G	15,5	56,5	79	M8x1,25	4	7,75	12	2,6	11,5
80	20	17	20	10	54	64	36,5	M12x1,75	1/8"G	17,5	72	94,5	M10x1,5	5	8,75	12	2,6	11,5
100	25	21	20	10	67	77	46	M12x1,75	1/8"G	21	89	114,5	M10x1,5	5	10,5	12	2,6	20