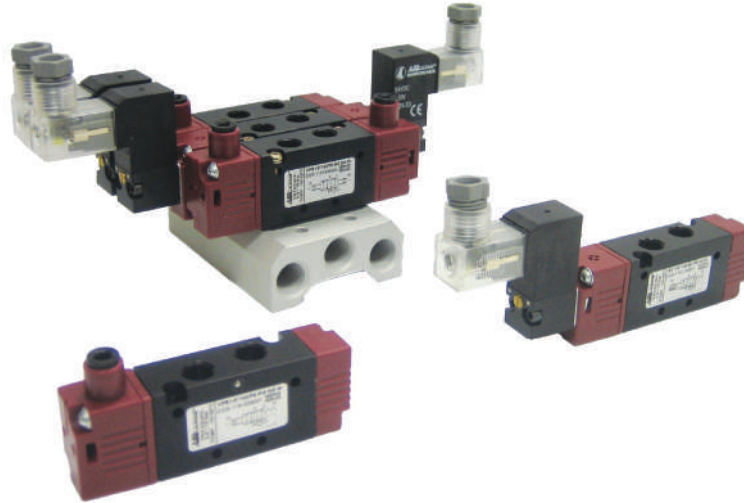


LINEA 115 1/8" | VALVOLE ELETTRICHE E PNEUMATICHE



CARATTERISTICHE GENERALI

Funzionamento	a spola
Taglia valvola	18mm
Materiale corpo	alluminio
Uso Singolo	SI
Uso sottobase	SI
Funzioni disponibili	5/2; 5/3
Valvola fornita completa di pilota elettrico	

DATI TECNICI GENERALI

Fluido	aria filtrata con o senza lubrificazione
Conessioni	1/8"
Range di temperatura	-5 / +50°C (23 / 122°F) Nota: Sotto i 3°C l'aria del circuito deve essere opportunamente deumidificata
Portata di riferimento	P1= 6 bar; Δ P= 1 bar; 5/2 = 550 l/min 5/3 = 500 l/min

GUIDA ALLE REFERENZE

EVR 1/8" 18 5 SL PM OO M

Opzione
EVR = Elettrovalvole
VPR = Valvole pneumatiche

Connessione
1/8" = G1/8"

Taglia
18 = 18 mm

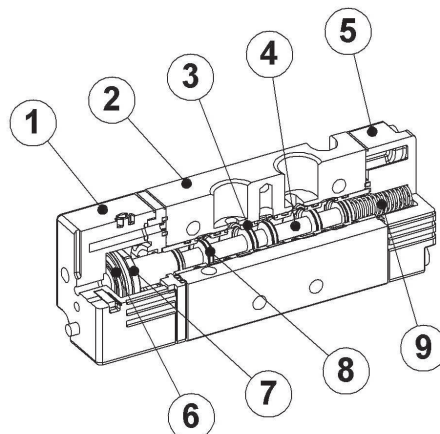
Funzione
5 = 5/2
6 = 5/3

Materiale
M = Metallo

Opzione
CC = Centri chiusi
CA = Centri aperti
CP = Centri di pressione
OO = 5/2

Ritorno
PM = Pneumo-meccanico
BS = Bistabile
RC = Ritorno al centro

Azionamento
PN = Pneumatico
SL = Elettro-pneumatico
SA = Elettro-pneumatico asservito

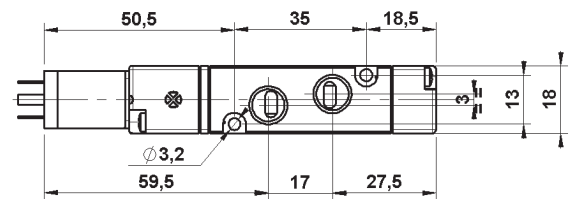
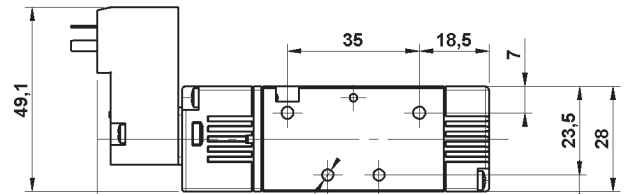
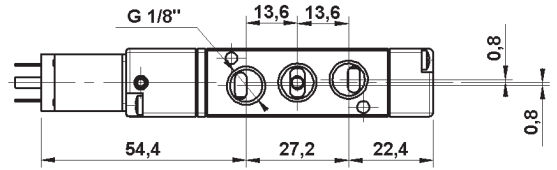


MATERIALI IMPIEGATI

- Corpo operatore** - POM
- Corpo valvola** - Alluminio
- Distanziali** - POM
- Spola** - Alluminio
- Fondello** - POM
- Guarnizione pistone** - NBR
- Pistone** - POM
- Guarnizione spola** - NBR
- Molla** - Acciaio INOX

LINEA 115 EVR 1/8" | ELETTROVALVOLE

VALVOLE ELETTRO-PNEUMATICHE 5/2

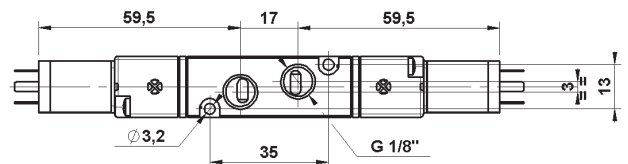
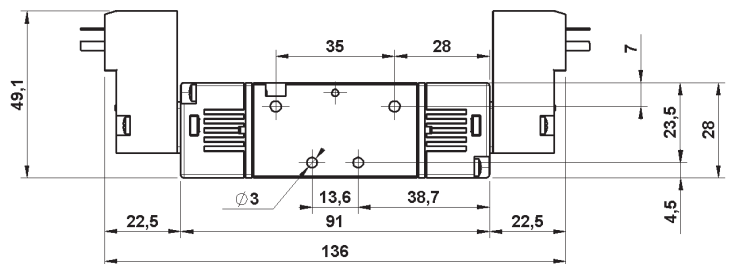
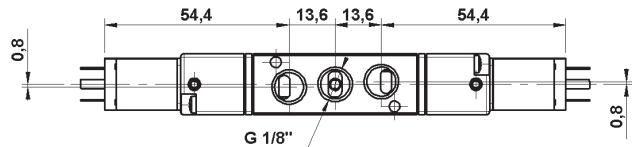


CODICE	REFERENZE
1151125101	EVR 1/8 18 5 SL PM OO M 12DC
1151125201	EVR 1/8 18 5 SL PM OO M 24DC
1151125601	EVR 1/8 18 5 SL PM OO M 24AC
1151125701	EVR 1/8 18 5 SL PM OO M 110AC
1151125801	EVR 1/8 18 5 SL PM OO M 220AC

DATI TECNICI

Tipo di connessione G1/8"
Pressione d'esercizio 1÷10 Bar (0,10÷1,00 MPa)
Tensione 12V DC, 24V DC, 24V AC, 110V AC, 220V AC
Peso 0,087 kg

VALVOLE ELETTRO-PNEUMATICHE 5/2 - 5/3 BISTABILE



CODICE	REFERENZE
1151125102	EVR 1/8 18 5 SL BS OO M 12DC
1151125202	EVR 1/8 18 5 SL BS OO M 24DC
1151125602	EVR 1/8 18 5 SL BS OO M 24AC
1151125702	EVR 1/8 18 5 SL BS OO M 110AC
1151125802	EVR 1/8 18 5 SL BS OO M 220AC

CODICE	REFERENZE
1151126101	EVR 1/8 18 6 SL RC CC M 12DC
1151126201	EVR 1/8 18 6 SL RC CC M 24DC
1151126601	EVR 1/8 18 6 SL RC CC M 24AC
1151126701	EVR 1/8 18 6 SL RC CC M 110AC
1151126801	EVR 1/8 18 6 SL RC CC M 220AC

CODICE	REFERENZE
1151126102	EVR 1/8 18 6 SL RC CA M 12DC
1151126202	EVR 1/8 18 6 SL RC CA M 24DC
1151126602	EVR 1/8 18 6 SL RC CA M 24AC
1151126702	EVR 1/8 18 6 SL RC CA M 110AC
1151126802	EVR 1/8 18 6 SL RC CA M 220AC

CODICE	REFERENZE
1151126103	EVR 1/8 18 6 SL RC CP M 12DC
1151126203	EVR 1/8 18 6 SL RC CP M 24DC
1151126603	EVR 1/8 18 6 SL RC CP M 24AC
1151126703	EVR 1/8 18 6 SL RC CP M 110AC
1151126803	EVR 1/8 18 6 SL RC CP M 220AC

DATI TECNICI

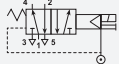
Tipo di connessione G1/8"
Pressione d'esercizio 5/2= 0,50÷10 Bar (0,050÷1,00 MPa) 5/3= 1,70÷10 Bar (0,17÷1,00 MPa)
Tensione 12V DC, 24V DC, 24V AC, 110V AC, 220V AC
Peso 0,102 kg

LINEA 115 EVR 1/8" | ELETTROVALVOLE

VALVOLE ELETTRO-PNEUMATICHE 5/2, ALIMENTAZIONE SEPARATA



CODICE	REFERENZE
1151125103	EVR 1/8 18 5 SA PM OO M 12DC
1151125203	EVR 1/8 18 5 SA PM OO M 24DC
1151125603	EVR 1/8 18 5 SA PM OO M 24AC
1151125703	EVR 1/8 18 5 SA PM OO M 110AC
1151125803	EVR 1/8 18 5 SA PM OO M 220AC



DATI TECNICI

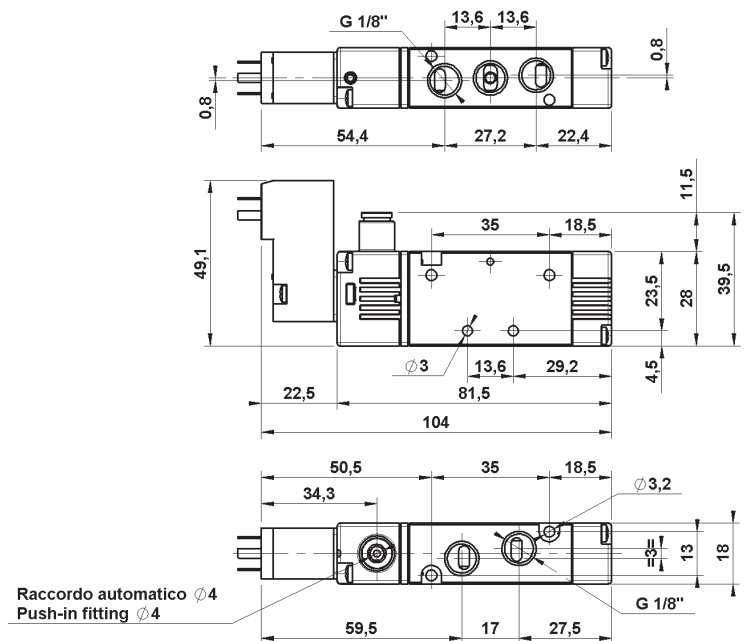
Tipo di connessione G1/8"

Pressione d'esercizio 1÷10 Bar (0÷1,00 MPa)

Pressione di alimentazione separata

5/2= 0,50÷10 Bar (0,050÷1,00 MPa)
5/3= 1,70÷10 Bar (0,17÷1,00 MPa)

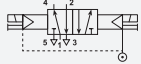
Tensione 12V DC, 24V DC, 24V AC, 110V AC, 220V AC



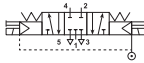
VALVOLE ELETTRO-PNEUMATICHE 5/2 - 5/3 BISTABILE, ALIMENTAZIONE SEPARATA



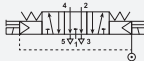
CODICE	REFERENZE
1151125104	EVR 1/8 18 5 SA BS OO M 12DC
1151125204	EVR 1/8 18 5 SA BS OO M 24DC
1151125604	EVR 1/8 18 5 SA BS OO M 24AC
1151125704	EVR 1/8 18 5 SA BS OO M 110AC
1151125804	EVR 1/8 18 5 SA BS OO M 220AC



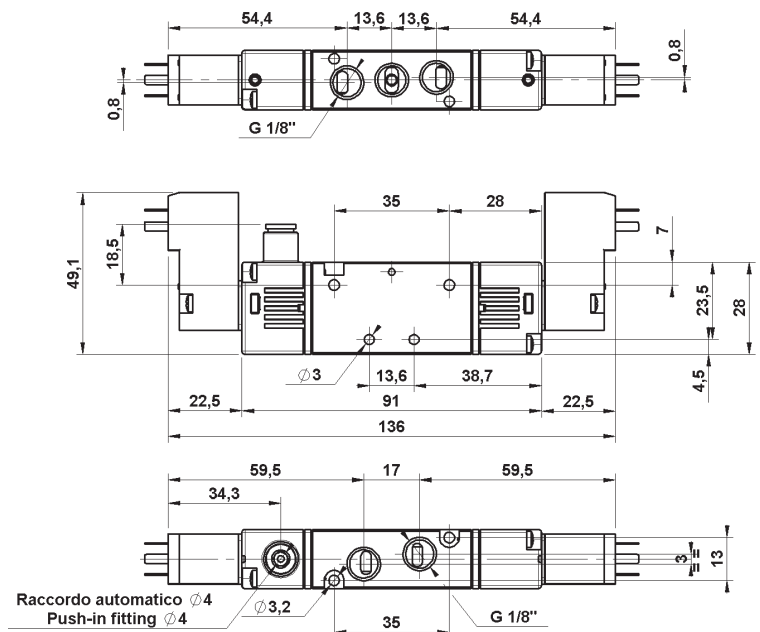
CODICE	REFERENZE
1151126104	EVR 1/8 18 6 SA RC CC M 12DC
1151126204	EVR 1/8 18 6 SA RC CC M 24DC
1151126604	EVR 1/8 18 6 SA RC CC M 24AC
1151126704	EVR 1/8 18 6 SA RC CC M 110AC
1151126804	EVR 1/8 18 6 SA RC CC M 220AC



CODICE	REFERENZE
1151126104	EVR 1/8 18 6 SA RC CA M 12DC
1151126204	EVR 1/8 18 6 SA RC CA M 24DC
1151126604	EVR 1/8 18 6 SA RC CA M 24AC
1151126704	EVR 1/8 18 6 SA RC CA M 110AC
1151126804	EVR 1/8 18 6 SA RC CA M 220AC



CODICE	REFERENZE
1151126106	EVR 1/8 18 6 SA RC CP M 12DC
1151126206	EVR 1/8 18 6 SA RC CP M 24DC
1151126606	EVR 1/8 18 6 SA RC CP M 24AC
1151126706	EVR 1/8 18 6 SA RC CP M 110AC
1151126806	EVR 1/8 18 6 SA RC CP M 220AC



DATI TECNICI

Tipo di connessione G1/8"

Pressione d'esercizio 0÷10 Bar (0 ÷1,00 MPa)

Pressione di alimentazione separata

5/2= 0,50÷10 Bar (0,050÷1,00 MPa)
5/3= 1,70÷10 Bar (0,17÷1,00 MPa)

Tensione 12V DC, 24V DC, 24V AC, 110V AC, 220V AC

TRATTAMENTO ARIA

VALVOLE

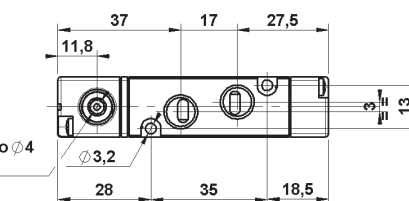
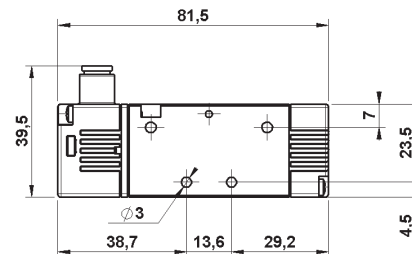
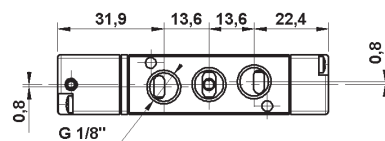
CILINDRI

RACCORDI

TRATTAMENTO ACQUA

LINEA 115 VPR 1/8" | VALVOLE PNEUMATICHE

VALVOLE A COMANDO PNEUMATICO 5/2



CODICE	REFERENZE
1151225001	VPR 1/8 18 5 PN PM OO M

DATI TECNICI

Tipo di connessione G1/8"

Pressione d'esercizio 1÷10 Bar (0,10÷1,00 MPa)

Pressione di pilotaggio 1÷10 (0,10÷1,00 MPa)

Peso 0,072 kg

VALVOLE A COMANDO PNEUMATICO 5/2 - 5/3 BISTABILE



CODICE	REFERENZE
1151225002	VPR 1/8 18 5 PN BS OO M

1151226001	VPR 1/8 18 6 PN RC CC M
------------	-------------------------

1151226002	VPR 1/8 18 6 PN RC CA M
------------	-------------------------

1151226003	VPR 1/8 18 6 PN RC CP M
------------	-------------------------

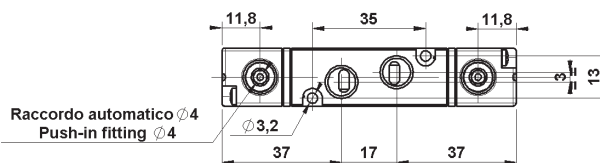
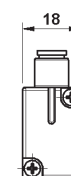
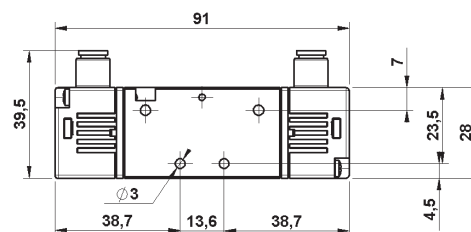
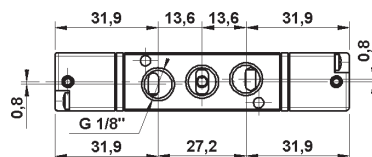
DATI TECNICI

Tipo di connessione G1/8"

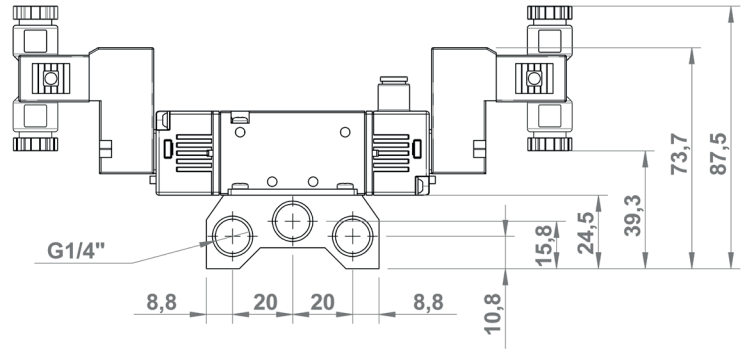
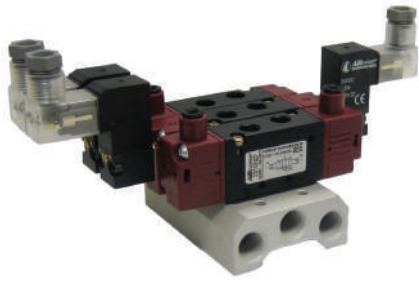
Pressione d'esercizio 0÷10 Bar (0÷1,00 MPa)

Pressione di pilotaggio 5/2= 0,50÷10 Bar (0,050÷1,00 MPa)
5/3= 1,70÷10 Bar (0,17÷1,00 MPa)

Peso 0,084 kg

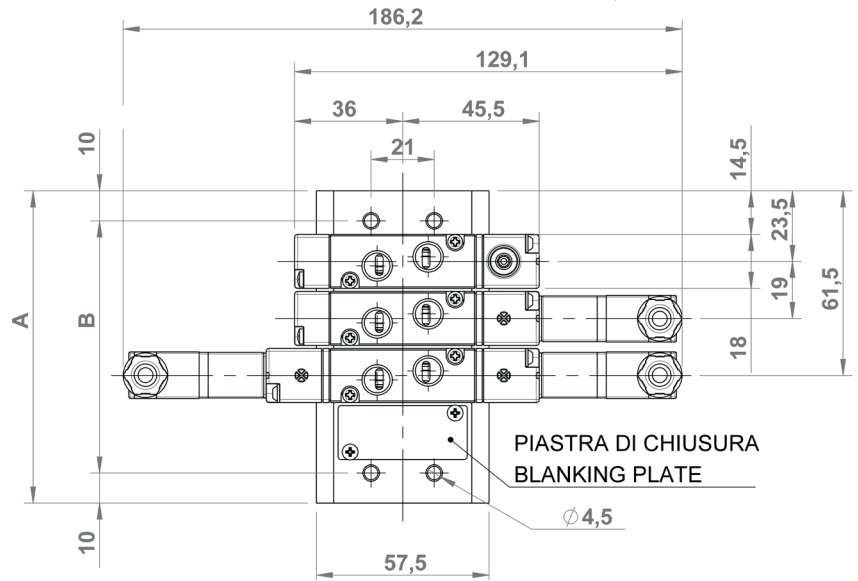


LINEA 115 1/8" | SOTTOBASE PER VALVOLE 1/8"



DIMENSIONI

N° POSTI VALVOLA	A	B
2	67	47
3	86	66
4	105	85
5	124	104
6	143	123
7	162	142
8	181	161
9	200	180
10	219	190



SOTTOBASE



CODICE	REF.	LINEA
1115C00002	SOTTOBASE 2 POS - MANIFOLD	115 1/8"
1115C00003	SOTTOBASE 3 POS - MANIFOLD	115 1/8"
1115C00004	SOTTOBASE 4 POS - MANIFOLD	115 1/8"
1115C00005	SOTTOBASE 5 POS - MANIFOLD	115 1/8"
1115C00006	SOTTOBASE 6 POS - MANIFOLD	115 1/8"
1115C00007	SOTTOBASE 7 POS - MANIFOLD	115 1/8"
1115C00008	SOTTOBASE 8 POS - MANIFOLD	115 1/8"
1115C00009	SOTTOBASE 9 POS - MANIFOLD	115 1/8"
1115C00010	SOTTOBASE 10 POS - MANIFOLD	115 1/8"

KIT PIASTRA DI CHIUSURA



CODICE	REF.	LINEA
1315A00013	KIT PIASTRA DI CHIUSURA	115 1/8"

RICAMBI

GUARNIZIONE PER SOTTOBASE



CODICE	REF.	CONF.
1315A00015	GUARNIZIONE PER SOTTOBASE	20 pezzi

VITI PER SOTTOBASE



CODICE	REF.	CONF.
1115A00012	VITE M3X30	2 pezzi

TRATTAMENTO ARIA

VALVOLE

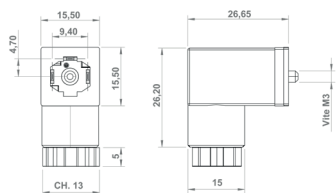
CILINDRI

RACCORDI

TRATTAMENTO ACQUA

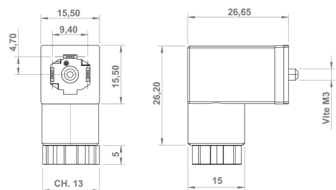
LINEA 115 1/8" | ACCESSORI

CONNETTORE STANDARD 15MM



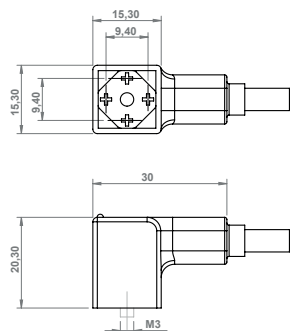
CODICE	REF.	LINEA
A502600014	CONNETTORE STANDARD 15mm	115

CONNETTORE LUMINOSO 15MM



CODICE	REF.	LINEA
A502600020	CONNETTORE LUMINOSO 15mm 24V	115
A502600021	CONNETTORE LUMINOSO 15mm 115V	115
A502600022	CONNETTORE LUMINOSO 15mm 230V	115

CONNETTORE LUMINOSO 15MM CABLATO



CODICE	REF.	LINEA
A502600023	CONNETTORE CABLATO 15mm 24V con LED cavo 3mt	115
A502600024	CONNETTORE CABLATO 15mm 115V con LED cavo 3mt	115
A502600025	CONNETTORE CABLATO 15mm 230V con LED cavo 3mt	115

RICAMBI

ELETTROPILOTA PER VALVOLE LINEA 115



CODICE	REF.	LINEA
1110C00001	KIT elettropilota 12V DC	115
1110C00002	KIT elettropilota 24V DC	115
1110C00003	KIT elettropilota 24V AC	115
1110C00004	KIT elettropilota 110V AC	115
1110C00005	KIT elettropilota 220V AC	115

GUARNIZIONE ELETTROPILOTA



CODICE	REF.	CONF.
A502600038	GUARNIZIONE PER ELETTROPILOTA 115	10 pezzi