

# LINEA 095 1" | UNITÀ MODULARI



## CARATTERISTICHE GENERALI

Le unità della Linea 095 -1" sono state concepite per erogare portate elevate con basse perdite di carico.

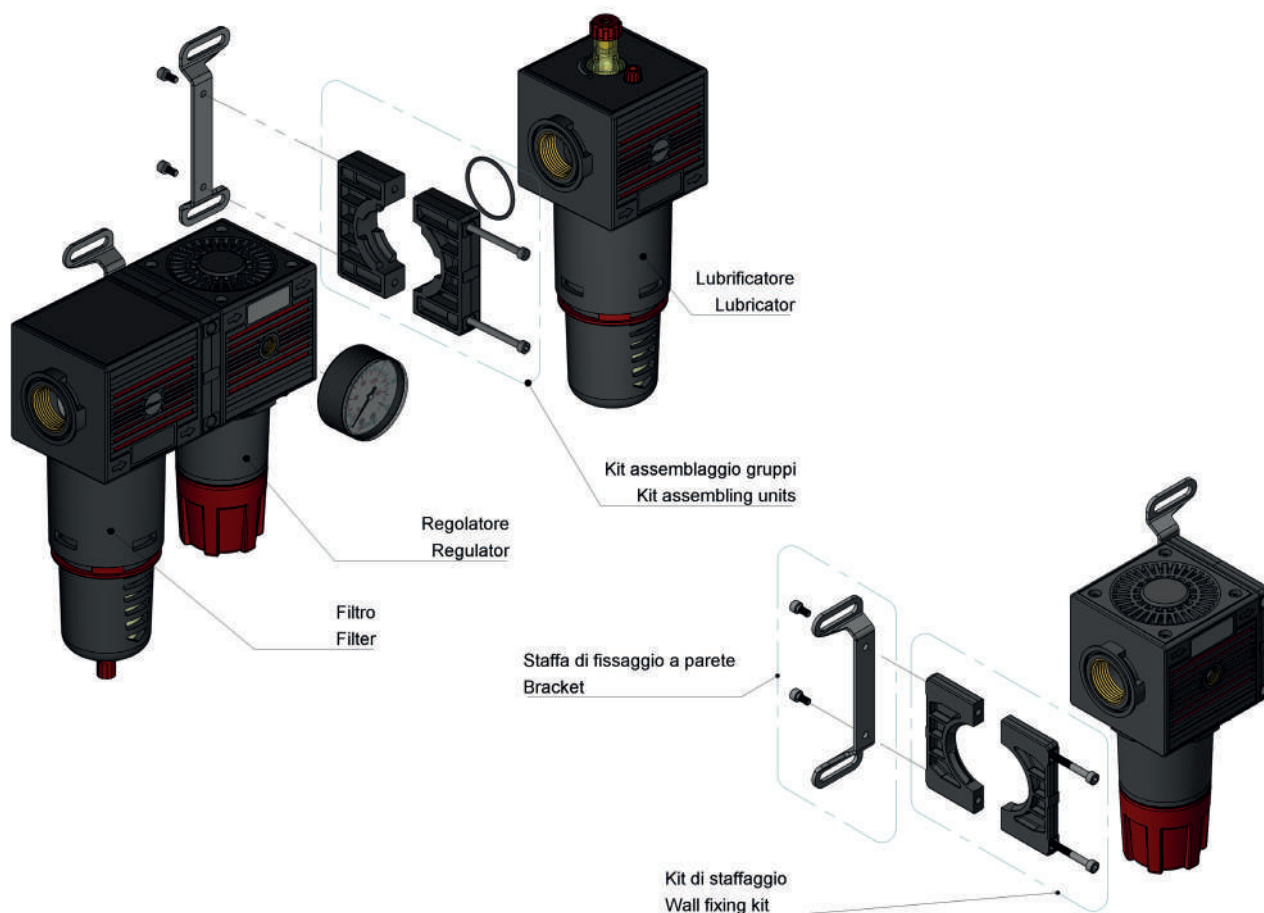
Il concetto modulare consente di ottenere una particolare compattezza anche per queste unità dalle prestazioni elevate.

I moduli disponibili per questa serie sono:

- Filtro
- Regolatore
- Filtroregolatore
- Lubrificatore
- FR+L
- F+R+L
- F+L

## DATI TECNICI

|  |                         |
|--|-------------------------|
| <b>Fluido</b>                            | aria compressa          |
| <b>Temperatura di lavoro (a 10 bar):</b> | -5 / +50°C*             |
| <b>Connessioni IN -OUT</b>               | 1" G                    |
| <b>Tipo assemblaggio</b>                 | Kit assemblaggio        |
| <b>Posizione di montaggio</b>            | vedi singoli componenti |
| <b>Fissaggio parete</b>                  | tramite kit staffaggio  |



TRATTAMENTO ARIA

VALVOLE

CILINDRI

RACCORDI

TRATTAMENTO ACQUA

# LINEA 095 1" | UNITÀ MODULARI

## SCARICO DELLA CONDENSA

La condensa che si forma negli impianti pneumatici è causa frequente di malfunzionamenti e costose manutenzioni straordinarie. Risulta pertanto fondamentale una buona separazione da parte del filtro ed un efficace drenaggio verso l'esterno per evitare un accumulo eccessivo.

Aircomp offre la possibilità di equipaggiare gli apparecchi con diversi tipo di scarico a seconda delle esigenze dell'impianto:

SCARICO SEMIAUTOMATICO (SS)



Fornito di serie su tutte le linee aircomp.

Lo scarico Standard si chiude quanto la tazza va in pressione (P min. 0,5 bar) e si apre e scarica ogni qualvolta viene depressurizzato l'apparecchio. Lo scarico può essere portato manualmente in modalità sempre Chiuso (chiuso in presenza e assenza di pressione)

SCARICO AUTOMATICO A GALLEGGIANTE (SA)



Scarico automatico con funzionamento a galleggiante, apre anche in presenza di pressione al raggiungimento di un certo livello di condensa nella tazza. La condensa in eccesso viene scaricata all'esterno e può essere convogliata collegando un tubo di drenaggio al condotto.

SCARICO AUTOMATICO DIFFERENZIALE (SAD)



Scarico automatico differenziale, apre anche in pressione solo in presenza di consumo d'aria (min. delta P = 92 bar) e al raggiungimento di un certo livello di condensa nella tazza. La condensa in eccesso viene scaricata all'esterno. Possibilità di collegare un tubo di drenaggio al condotto.

CONNESSIONE 1/8 APERTA (S18)



La sede con filetto femmina 1/8, fornibile a richiesta, consente il libero collegamento a sistemi remoti di apertura/chiusura, come elettrovalvole di scarico. È disponibile anche con perno di chiusura con funzione «scarico manuale».

## INDICATORI DI LIVELLO NEL LUBRIFICATORE

Il lubrificatore può essere acquistato anche nella versione con indicatore di livello.

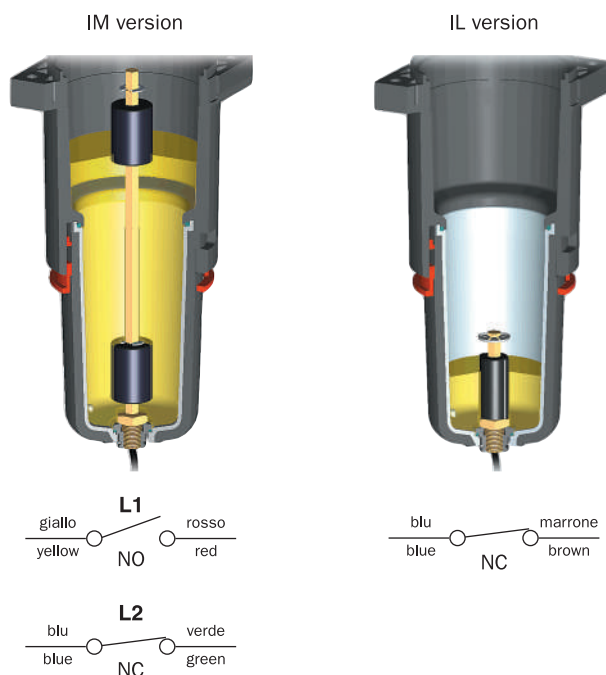
La **versione IL** segnala il raggiungimento del minimo livello per poter effettuare l'operazione di riempimento grazie al tappo posto sul corpo del filtro.

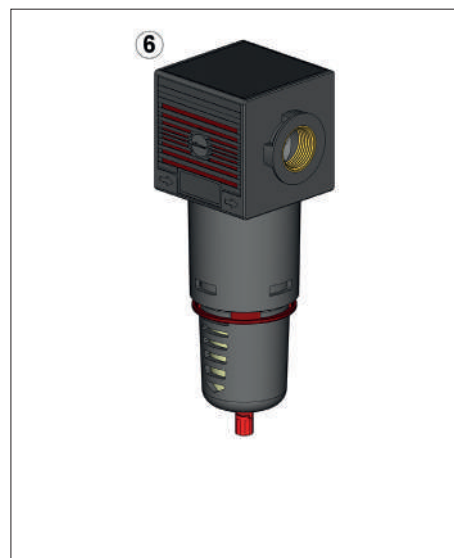
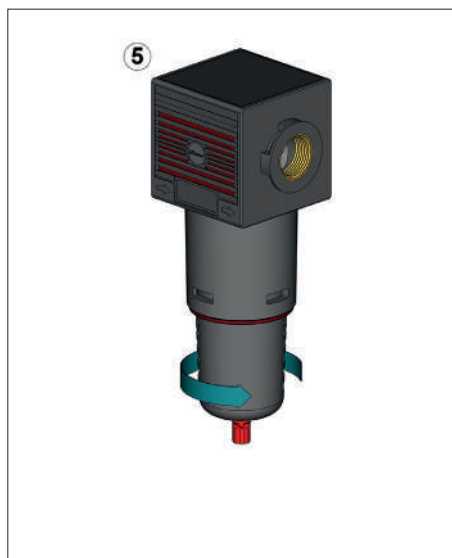
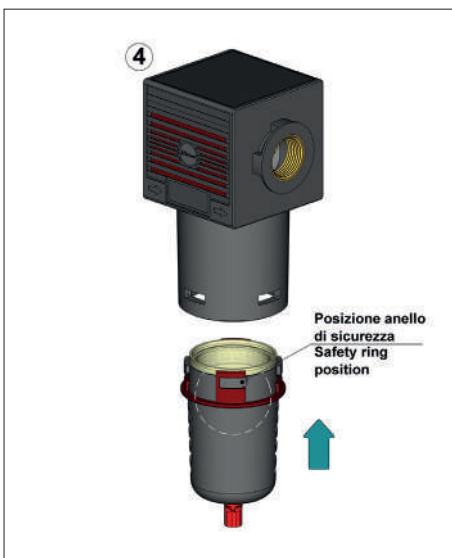
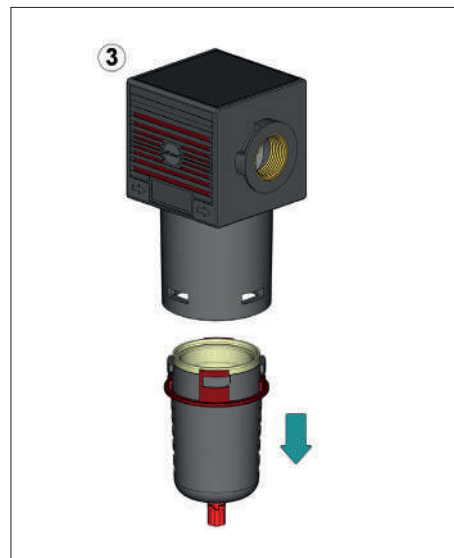
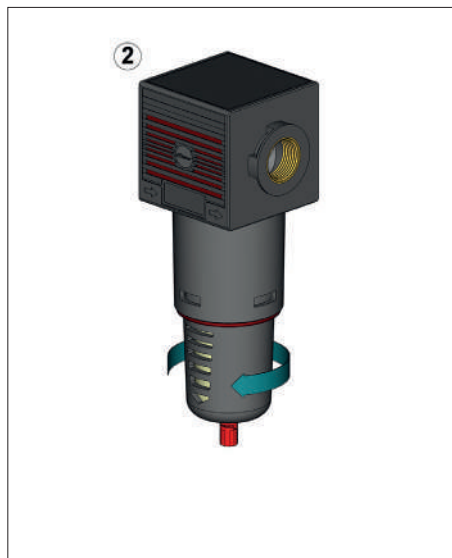
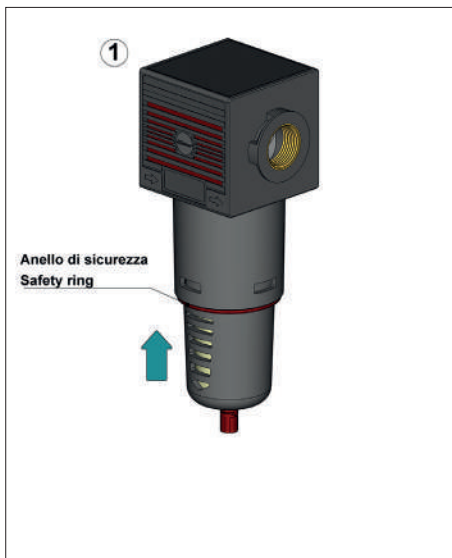
La **versione IM** segnala invece il minimo e il massimo livello.

Questo permette di avere un segnale sia all'esaurimento del lubrificante e che al raggiungimento del livello massimo previsto nella fase di riempimento.

Per maggiori informazioni vedi pagina del lubrificatore con indicatore di livello

## INDICATORE DI LIVELLO





## ANELLO DI SICUREZZA TAZZA

Le tazze delle serie 050, 052, 075, 080 e 095 sono progettate per un aggancio a baionetta che ne consente un rapido smontaggio e rimontaggio. Tutte le tazze sono corredate di un particolare anello di sicurezza per prevenirne l'accidentale smontaggio con l'unità ancora in pressione.

Per il disassemblaggio della tazza è infatti necessario effettuare tre movimenti consequenziali:

1. Sollevamento anello di sicurezza Fig. 1
2. Rotazione della tazza in senso orario Fig. 2
3. Abbassamento della tazza Fig. 3

Non risulta possibile il disassemblaggio della tazza con l'anello di sicurezza abbassato.

I movimenti 1 e 2 da effettuare in sequenza aumentano l'attenzione dell'operatore sull'operazione che sta effettuando.

(simbolo attenzione da inserire) Attenzione: Lo smontaggio della tazza deve sempre essere effettuato in assenza di pressione.

Il rimontaggio della tazza si esegue semplicemente seguendo i seguenti passaggi:

4. Verificare che l'anello di sicurezza sia nella posizione corretta ( sul dente di aggancio ) come in Fig. 4
5. Inserire la tazza nella sede del corpo e agganciarla girando in senso antiorario. Fig. 5.
6. Assicurarsi che l'anello si sia riportato nella posizione corretta (Fig.6)

# LINEA 095 1" | REGOLATORE MODULARE

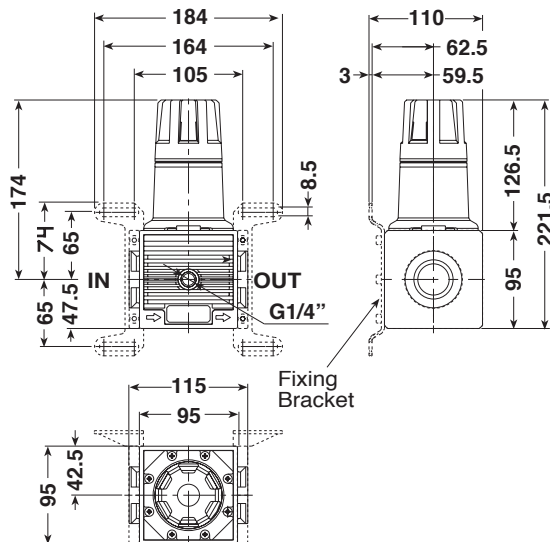
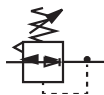
TRATTAMENTO ARIA

VALVOLE

CILINDRI

RACCORDI

TRATTAMENTO ACQUA



## CARATTERISTICHE GENERALI

Regolatore modulare con valvola bilanciata in grado di assicurare prestazioni elevate e basse perdite di carico.

Portate elevate

Relieving per una rapida eliminazione della sovrappressione di valle.

Pomello con dispositivo di bloccaggio della pressione

Fornito di 1 grano

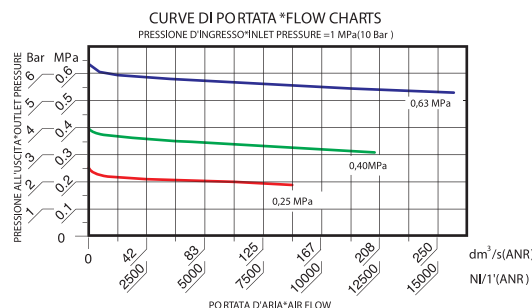
## DATI TECNICI

|   |                |
|---|----------------|
| <b>Conessioni IN-OUT</b>                            | 1"             |
| <b>Pressione di lavoro</b>                          | 0,5 - 12,5 Bar |
| <b>Portata di riferimento (P1= 6,3 bar P= 1bar)</b> | 15.000 NI/min  |
| <b>Temperatura di lavoro (a 10 bar)</b>             | -5 / +50°C*    |
| <b>Coppia serraggio Max IN-OUT</b>                  | 1" 80 Nm       |
| <b>Coppia serraggio manometro</b>                   | 10 Nm          |
| <b>Peso:</b>  | 1,721 Kg       |

Sotto i 3°C l'aria del circuito deve essere opportunamente deumidificata

## CODICI DI ORDINAZIONE

| CODICE       | REF.           |
|--------------|----------------|
| 095.01.00002 | R 1" 095 04 R  |
| 095.01.00001 | R 1" 095 08 R  |
| 095.01.00003 | R 1" 095 012 R |



## GUIDA ALLE REFERENZE

R 1/4" 042 08 R

Prodotto  
**R** = Regolatore

Versione  
**R** = Relieving

Connessione  
**1/4"** = G 1/4"  
**3/8"** = G 3/8"  
**1/2"** = G 1/2"  
**3/4"** = G 3/4"  
**1"** = G 1"

Campo regolazione  
**04** = 0 - 4 Bar  
**08** = 0 - 8 Bar  
**12** = 0 - 12 Bar

Linea  
**042**  
**050**  
**052**  
**075**  
**080**  
**095**



VUOI ORDINARE IL PRODOTTO COMPLETO DI MANOMETRO?  
Sostituisci lo 0 con la «M» al sesto numero del codice Esempio:

095.01.00002 R 1" 095 04 R + MANOMETRO

# LINEA 095 1" | FILTRO MODULARE



## CARATTERISTICHE GENERALI

Filtro modulare ad elevata separazione della condensa e basse perdite di carico.

Fissaggio a parete tramite kit staffaggio.

Scarico della condensa semiautomatico fornito di serie (SS)

Disponibili: Scarico automatico a galleggiante (SA) e differenziale (SAD), in grado di drenare all'esterno la condensa anche in presenza di pressione.

Tazza realizzata in poliammide tenaccizzata con protezione esterna

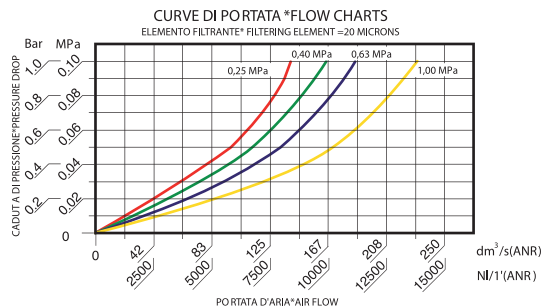
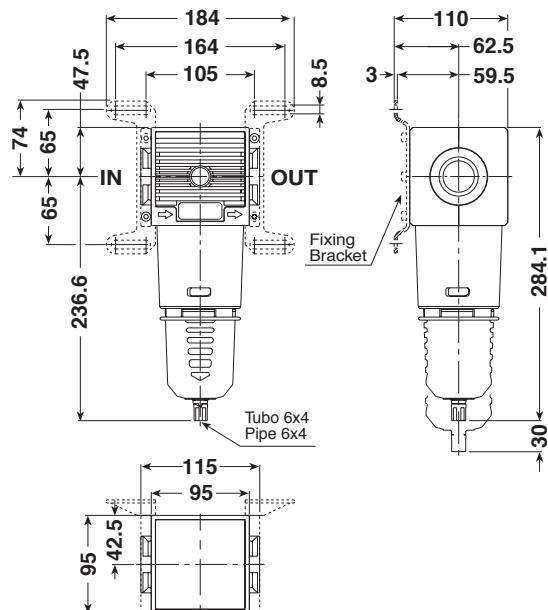
## DATI TECNICI

|   |   |
|---|---|
| <b>Conessioni IN-OUT</b>                          | 1"  |
| <b>Pressione di lavoro</b>                        | 0,5 - 12,5 Bar                                      |
| <b>Pressione di lavoro con scarico automatico</b> | modello SA: 1,5 - 10 Bar<br>modello SAD: 2 - 12 Bar |
| <b>Grado di filtrazione</b>                       | 5 micron; 20 micron                                 |
| <b>Portata di riferimento</b>                     | (P1= 10 bar P= 1bar) : 13.800 NI/min                |
| <b>Temperatura di lavoro (a 10 bar)</b>           | -5 / +50°C*   |
| <b>Capacità tazza</b>                             | 200 cc  |
| <b>Coppia serraggio Max IN-OUT</b>                | 1" 80 Nm  |
| <b>Peso</b>                                       | 1,212 Kg  |

Sotto i 3°C l'aria del circuito deve essere opportunamente deumidificata

## CODICI DI ORDINAZIONE

| CODICE   | REF.               |
|--|--------------------|
| <b>095.02.00001</b>                                | F 1" 095 20 PE SS  |
| <b>095.02.00002</b>                                | F 1" 095 5 PE SS   |
| <b>Versione Scarico Automatico a galleggiante</b>  |                    |
| <b>095.02.00003</b>                                | F 1" 095 20 PE SA  |
| <b>095.02.00004</b>                                | F 1" 095 5 PE SA   |
| <b>Versione Scarico Automatico "Differenziale"</b> |                    |
| <b>095.02.00007</b>                                | F 1" 095 20 PE SAD |
| <b>095.02.00008</b>                                | F 1" 095 5 PE SAD  |



## GUIDA ALLE REFERENZE

**F 1/4" 042 20 PE SS**

Prodotto

**F** = Filtro  
**MF** = Microfiltro  
**CF** = Carboni Attivi

Connessione

**1/4"** = G 1/4"  
**3/8"** = G 3/8"  
**1/2"** = G 1/2"  
**3/4"** = G 3/4"  
**1"** = G 1"

Linea

**042**  
**050**  
**052**  
**075**  
**080**  
**095**

Scarico condensa

**SS** = Semiautomatico (standard)  
**SA** = Automatico a galleggiante  
**SAD** = Automatico differenziale  
**S18** = Sede aperta 1/8 F

Tazza

**TT** = Trasparente (solo serie 042)  
**TC** = Trasparente corta (solo serie 042)  
**PE** = Con protezione esterna

Elemento filtrante

**5** = 5 micron  
**20** = 20 micron  
**0,01** = 0,01 micron  
**CA** = Carboni attivi

TRATTAMENTO ARIA

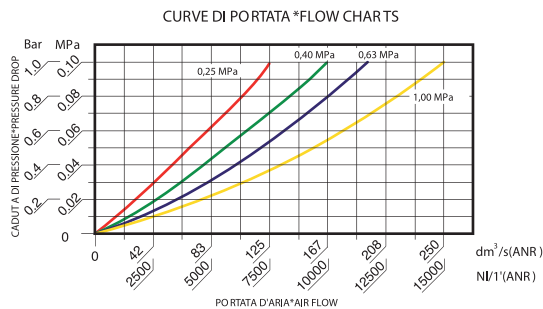
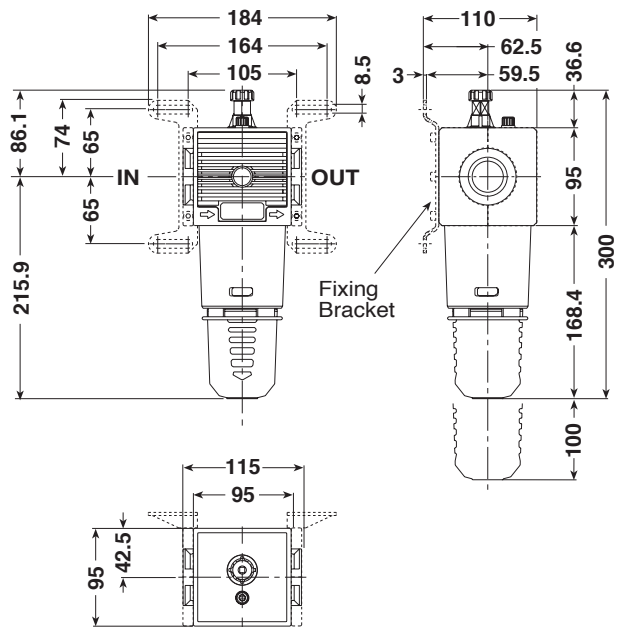
VALVOLE

CILINDRI

RACCORDI

TRATTAMENTO ACQUA

# LINEA 095 1" | LUBRIFICATORE



## CARATTERISTICHE GENERALI

Lubrificatore proporzionale a nebbia d'olio che consente una erogazione costante nel tempo.  
 Pescaggio dell'olio anche a basse portate con elevata sensibilità nella regolazione del lubrificante.  
 Tappo di caricamento olio  
 Possibilità di fissaggio tramite kit staffaggio.  
 Tazza realizzata in poliammide tenacizzata con protezione esterna.

## DATI TECNICI

|   |                                     |
|---|-------------------------------------|
| <b>Connessioni IN-OUT</b>               | 1"                                  |
| <b>Pressione max ingresso</b>           | 12,5 Bar                            |
| <b>Capacità della tazza</b>             | 440 cc                              |
| <b>Viscosità dell'olio consigliata</b>  | ISO VG32                            |
| <b>Portata di riferimento</b>           | (P=10 bar P=1 bar)<br>15.000 NI/min |
| <b>Temperatura di lavoro (a 10 bar)</b> | -5 / +50°C*                         |
| <b>Coppia serraggio Max IN-OUT</b>      | 1" 80 Nm                            |
| <b>Peso</b>                             | 1,194 kg                            |

Sotto i 3°C l'aria del circuito deve essere opportunamente deumidificata

## CODICI DI ORDINAZIONE

| CODICE              | REF.        |
|---------------------|-------------|
| <b>095.03.00001</b> | L 1" 095 PE |

## GUIDA ALLE REFERENZE

### L 1/4" 042 PE

Prodotto  
**L** = Lubrificatore

Connessione  
**1/4"** = G 1/4"  
**3/8"** = G 3/8"  
**1/2"** = G 1/2"  
**3/4"** = G 3/4"  
**1"** = G 1"

Linea  
**042**  
**050**  
**052**  
**075**  
**080**  
**095**

Versione  
 = Standard  
**VL** = Caricamento a depressione  
**IL** = Indicatore di livello minimo  
 Indicatore di livello minimo e massimo (solo linea 095)  
**IM** = Indicatore di livello minimo e massimo (solo linea 095)

Tazza  
**TT** = Trasparente (solo serie 042)  
**TC** = Trasparente corta (solo serie 042)  
**PE** = Con protezione esterna

TRATTAMENTO ARIA

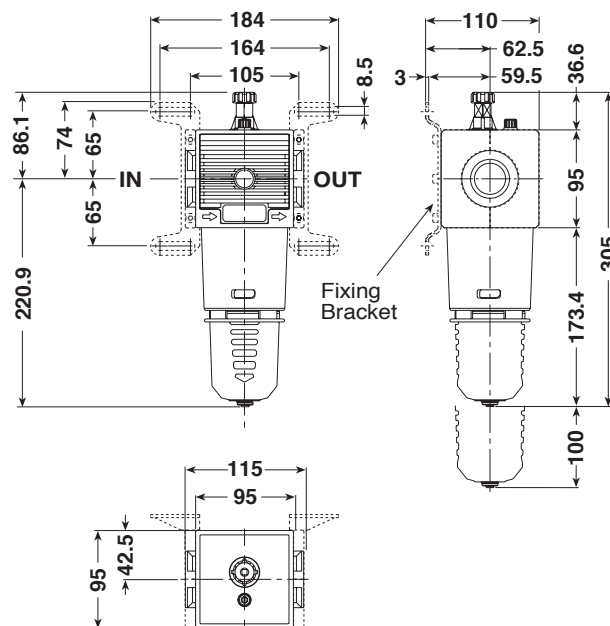
VALVOLE

CILINDRI

RACCORDI

TRATTAMENTO ACQUA

# LINEA 095 1" | LUBRIFICATORE CON INDICATORE DI LIVELLO



## CARATTERISTICHE GENERALI

Lubrificatore corredato di indicatore di livello a galleggiante, che permette di trasmettere un segnale elettrico in grado di comandare indicatori luminosi o allarmi acustici al raggiungimento del minimo livello.

Il lubrificatore è disponibile in 2 versioni:

IL - con indicatore che invia il segnale al raggiungimento del minimo livello

IM - con indicatore che invia il segnale al raggiungimento sia del minimo ed che del massimo livello

Possibilità di fissaggio a parete tramite kit staffaggio.

## DATI TECNICI

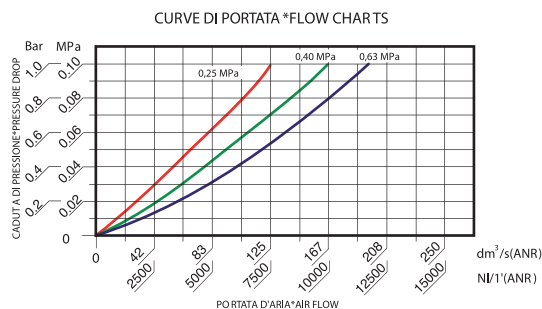
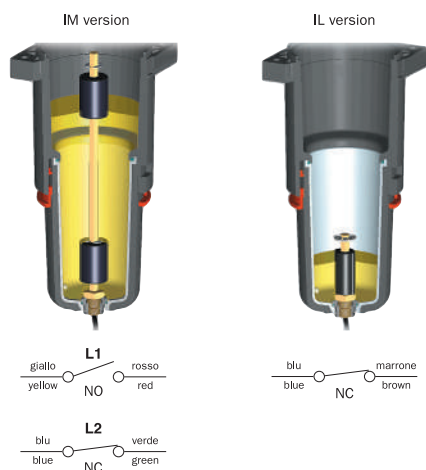
|  |                                      |
|--|--------------------------------------|
| <b>Connessioni IN-OUT</b>              | 1"                                   |
| <b>Pressione max ingresso</b>          | 7 Bar                                |
| <b>Tensione max</b>                    | 100 V AC                             |
| <b>Contatto elettrico</b>              | 0,75 A 10W Protezione IP 65          |
| <b>Capacità della tazza</b>            | 440 cc                               |
| <b>Viscosità dell'olio consigliata</b> | ISO VG32                             |
| <b>Portata di riferimento</b>          | (P=6,3 bar P=1 bar)<br>11.800 NI/min |
| <b>Temperatura di lavoro (a 7 bar)</b> | -5 / +50°C*                          |
| <b>Coppia serraggio Max IN-OUT</b>     | 1" 80 Nm                             |
| <b>Peso</b>                            | 1,194 kg                             |

Sotto i 3°C l'aria del circuito deve essere opportunamente deumidificata

## CODICI DI ORDINAZIONE

| CODICE              | REF.           |
|---------------------|----------------|
| <b>095.03.00002</b> | L 1" 095 PE IL |
| <b>095.03.00003</b> | L 1" 095 PE IM |

## INDICATORE DI LIVELLO



## GUIDA ALLE REFERENZE

### L 1/4" 042 PE

|  |   |
|--|---|
| <b>Prodotto</b><br><b>L</b> = Lubrificatore  | <b>Versione</b><br>= Standard<br><b>VL</b> = Caricamento a depressione<br><b>IL</b> = Indicatore di livello minimo<br><b>IM</b> = Indicatore di livello minimo e massimo (solo linea 095) |
| <b>Connessione</b><br><b>1/4"</b> = G 1/4"<br><b>3/8"</b> = G 3/8"<br><b>1/2"</b> = G 1/2"<br><b>3/4"</b> = G 3/4"<br><b>1"</b> = G 1" | <b>Tazza</b><br><b>TT</b> = Trasparente (solo serie 042)<br><b>TC</b> = Trasparente corta (solo serie 042)<br><b>PE</b> = Con protezione esterna  |
| <b>Linea</b><br><b>042</b><br><b>050</b><br><b>052</b><br><b>075</b><br><b>080</b><br><b>095</b>                                       |   |

# LINEA 095 1" | FILTRO-REGOLATORE

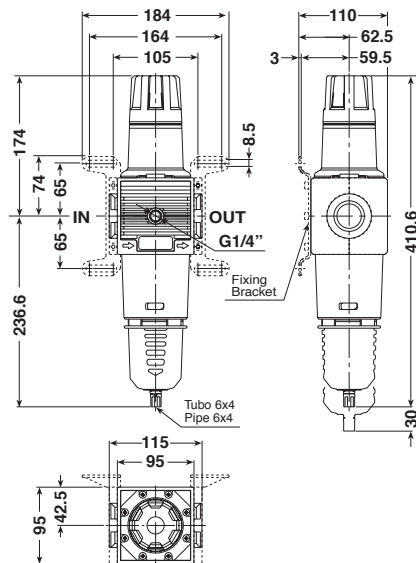
TRATTAMENTO ARIA

VALVOLE

CILINDRI

RACCORDI

TRATTAMENTO ACQUA



## CARATTERISTICHE GENERALI

Filtro regolatore modulare ad elevate prestazione in grado di assicurare portate elevate e basse perdite di carico. Relieving per una rapida eliminazione della sovrappressione di valle. Pomello con dispositivo di bloccaggio della pressione. Scarico della condensa semiautomatico fornito di serie (SS) Disponibili: Scarico automatico a galleggiante (SA) e differenziale (SAD), in grado di drenare all'esterno la condensa anche in presenza di pressione. Tazza realizzata in poliammide tenacizzata con protezione esterna

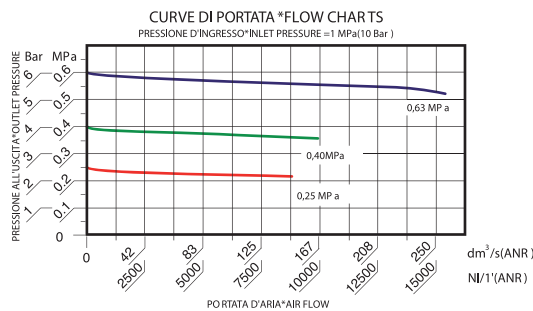
## DATI TECNICI

|   |   |
|---|---|
| <b>Connessioni IN-OUT</b>                         | 1"  |
| <b>Campo di regolazione</b>                       | 0-4; 0-8; 0-12 Bar                                  |
| <b>Pressione di lavoro</b>                        | 0,5 - 12,5 Bar                                      |
| <b>Pressione di lavoro con scarico automatico</b> | modello SA: 1,5 - 10 Bar<br>modello SAD: 2 - 12 Bar |
| <b>Grado di filtrazione</b>                       | 5 micron; 20 micron                                 |
| <b>Portata di riferimento</b>                     | (P1= 6,3 bar P= 1bar) :13.800 NI/min                |
| <b>Temperatura di lavoro (a 10 bar)</b>           | -5 / +50°C*   |
| <b>Coppia serraggio Max IN-OUT</b>                | 1" 80 Nm  |
| <b>Coppia serraggio manometro</b>                 | 10 Nm   |
| <b>Capacità tazza</b>                             | 200 cc  |
| <b>Peso</b>                                       | 2,060 kg  |

Sotto i 3°C l'aria del circuito deve essere opportunamente deumidificata

## CODICI DI ORDINAZIONE

| CODICE   | REF.                     |
|--|--------------------------|
| 095.04.00002                                       | FR 1" 095 20 04 R PE SS  |
| 095.04.00001                                       | FR 1" 095 20 08 R PE SS  |
| 095.04.00003                                       | FR 1" 095 20 12 R PE SS  |
| 095.04.00005                                       | FR 1" 095 5 04 R PE SS   |
| 095.04.00004                                       | FR 1" 095 5 08 R PE SS   |
| 095.04.00006                                       | FR 1" 095 5 12 R PE SS   |
| <b>Versione Scarico Automatico a galleggiante</b>  |                          |
| 095.04.00007                                       | FR 1" 095 20 08 R PE SA  |
| 095.04.00009                                       | FR 1" 095 20 12 R PE SA  |
| <b>Versione Scarico Automatico "Differenziale"</b> |                          |
| 095.04.00014                                       | FR 1" 095 20 08 R PE SAD |
| 095.04.00015                                       | FR 1" 095 20 12 R PE SAD |
| 095.04.00016                                       | FR 1" 095 5 08 R PE SAD  |
| 095.04.00017                                       | FR 1" 095 5 12 R PE SAD  |



## GUIDA ALLE REFERENZE

FR 1/4" 042 20 08 R PE SS

Prodotto

**FR** = Filtro Regolatore

Connessione

1/4" = G 1/4"  
3/8" = G 3/8"  
1/2" = G 1/2"  
3/4" = G 3/4"  
1" = G 1"

Linea

042  
050  
052  
075  
080  
095

Elemento filtrante

5 = 5 micron  
20 = 20 micron

Scarico condensa

**SS** = Semiautomatico (standard)  
**SA** = Automatico a galleggiante  
**SAD** = Automatico differenziale  
**S18** = Sede aperta 1/8 F

Tazza

**TT** = Trasparente (solo serie 042)  
**TC** = Trasparente corta (solo serie 042)  
**PE** = Con protezione esterna

Versione

**R** = Relieving

Campo regolazione

**04** = 0 - 4 Bar  
**08** = 0 - 8 Bar  
**12** = 0 - 12 Bar



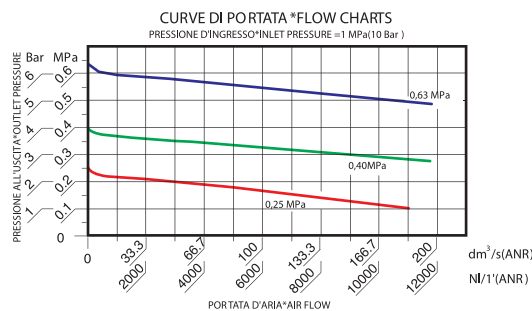
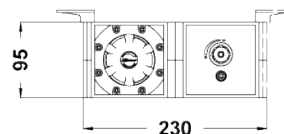
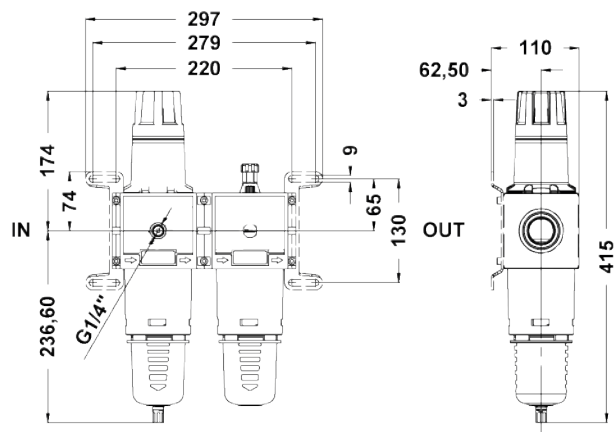
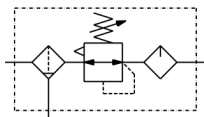
**VUOI ORDINARE IL PRODOTTO COMPLETO DI MANOMETRO?**

Sostituisci lo 0 con la «M» al sesto numero del codice  
Esempio:

095.04.M0002 FR 1" 095 20 04 R PE SS + MANOMETRO



# LINEA 095 1" | UNITÀ FR+L



## CARATTERISTICHE GENERALI

Unità composta da Filtro regolatore e Lubrificatore. Unisce la funzione di filtrazione, regolazione della pressione e lubrificazione dell'aria compressa per usi industriali. Apparecchio con grande portata e sensibilità di regolazione, filtrazione ad elevata separazione della condensa. Scarico della condensa semiautomatico fornito di serie (SS) Disponibili: Scarico automatico a galleggiante (SA) e differenziale (SAD), in grado di drenare all'esterno la condensa anche in presenza di pressione. Tazza realizzata in poliammide tenacizzata con protezione esterna

## DATI TECNICI

|   |   |
|---|---|
| <b>Connessioni IN-OUT</b>                         | 1"  |
| <b>Campo di regolazione</b>                       | 0-4; 0-8; 0-12 Bar                                  |
| <b>Pressione di lavoro</b>                        | 0,5 - 12,5 Bar                                      |
| <b>Pressione di lavoro con scarico automatico</b> | modello SA: 1,5 - 10 Bar<br>modello SAD: 2 - 12 Bar |
| <b>Grado di filtrazione</b>                       | 5 micron; 20 micron                                 |
| <b>Portata di riferimento</b>                     | (PI= 6,3 bar P= 1bar) : 8.000 NI/min                |
| <b>Temperatura di lavoro (a 10 bar)</b>           | -5 / +50°C*   |
| <b>Coppia serraggio Max IN-OUT</b>                | 1" 80 Nm  |
| <b>Coppia serraggio manometro</b>                 | 10 Nm   |
| <b>Peso</b>                                       | 3,37 Kg   |

Sotto i 3°C l'aria del circuito deve essere opportunamente deumidificata

## CODICI DI ORDINAZIONE

| CODICE   | REF.                       |
|--|----------------------------|
| 095.06.00002                                       | FR+L 1" 095 20 04 R PE SS  |
| 095.06.00001                                       | FR+L 1" 095 20 08 R PE SS  |
| 095.06.00003                                       | FR+L 1" 095 20 12 R PE SS  |
| 095.06.00005                                       | FR+L 1" 095 5 04 R PE SS   |
| 095.06.00004                                       | FR+L 1" 095 5 08 R PE SS   |
| 095.06.00006                                       | FR+L 1" 095 5 12 R PE SS   |
| <b>Versione Scarico Automatico a galleggiante</b>  |                            |
| 095.06.00007                                       | FR+L 1" 095 20 08 R PE SA  |
| 095.06.00009                                       | FR+L 1" 095 20 12 R PE SA  |
| <b>Versione Scarico Automatico "Differenziale"</b> |                            |
| 095.06.00013                                       | FR+L 1" 095 20 08 R PE SAD |
| 095.06.00014                                       | FR+L 1" 095 20 12 R PE SAD |

Prodotto

**FR+L** = Filtro regolatore + lubrificatore

Connessione

**1/4"** = G 1/4"  
**3/8"** = G 3/8"  
**1/2"** = G 1/2"  
**3/4"** = G 3/4"  
**1"** = G 1"

Linea

**042**  
**050**  
**052**  
**075**  
**080**  
**095**

Elemento filtrante

**5** = 5 micron  
**20** = 20 micron

## GUIDA ALLE REFERENZE

**FR+L 1/4" 042 20 08 R PE SS**

Scarico condensa

**SS** = Semiautomatico (standard)  
**SA** = Automatico a galleggiante  
**SAD** = Automatico differenziale  
**S18** = Sede aperta 1/8 F

Tazza

**TT** = Trasparente (solo serie 042)  
**TC** = Trasparente corta (solo serie 042)  
**PE** = Con protezione esterna

Versione

**R** = Relieving

Campo regolazione

**04** = 0 - 4 Bar  
**08** = 0 - 8 Bar  
**12** = 0 - 12 Bar



**VUOI ORDINARE IL PRODOTTO COMPLETO DI MANOMETRO?**  
Sostituisci lo 0 con la «M» al sesto numero del codice Esempio:

095.06.M0002 FR+L 1" 095 20 04 R PE SS + MANOMETRO

# LINEA 095 1" | UNITÀ F+R+L

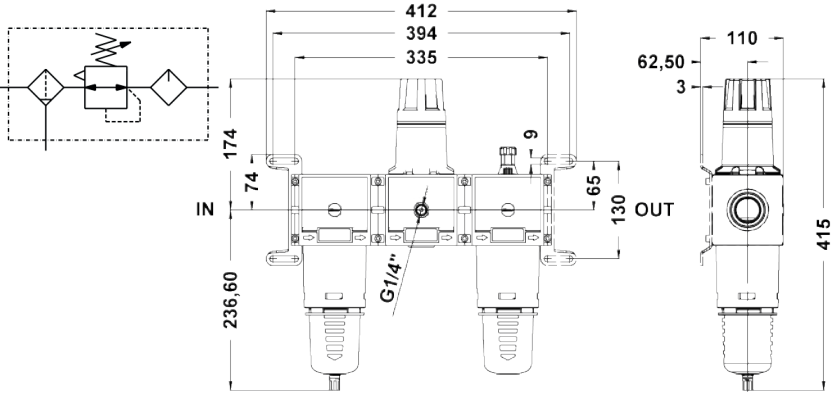
TRATTAMENTO ARIA

VALVOLE

CILINDRI

RACCORDI

TRATTAMENTO ACQUA



## CARATTERISTICHE GENERALI

Unità composta da Filtro + Regolatore + Lubrificatore. Unisce la funzione di filtrazione, regolazione della pressione e lubrificazione dell'aria compressa per usi industriali. Apparecchio con grande portata e sensibilità di regolazione, filtrazione ad elevata separazione della condensa. Scarico della condensa semiautomatico fornito di serie (SS) Disponibili: Scarico automatico a galleggiante (SA) e differenziale (SAD), in grado di drenare all'esterno la condensa anche in presenza di pressione. Tazza realizzata in poliammide tenacizzata con protezione esterna

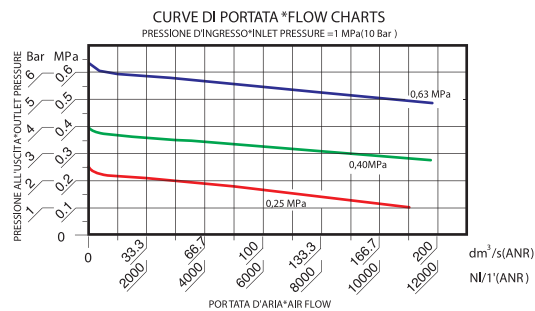
## DATI TECNICI

|   |   |
|---|---|
| <b>Conessioni IN-OUT</b>                          | 1"  |
| <b>Campo di regolazione</b>                       | 0-4; 0-8; 0-12 Bar                                  |
| <b>Pressione di lavoro</b>                        | 0,5 - 12,5 Bar                                      |
| <b>Pressione di lavoro con scarico automatico</b> | modello SA: 1,5 - 10 Bar<br>modello SAD: 2 - 12 Bar |
| <b>Grado di filtrazione</b>                       | 5 micron; 20 micron                                 |
| <b>Portata di riferimento</b>                     | (P1= 6,3 bar P= 1bar) : 8.000 NI/min                |
| <b>Temperatura di lavoro (a 10 bar)</b>           | -5 / +50°C*   |
| <b>Coppia serraggio Max IN-OUT</b>                | 1" 80 Nm  |
| <b>Coppia serraggio manometro</b>                 | 10 Nm   |
| <b>Peso</b>                                       | 4,44 kg   |

Sotto i 3°C l'aria del circuito deve essere opportunamente deumidificata

## CODICI DI ORDINAZIONE

| CODICE   | REF.                        |
|--|-----------------------------|
| 095.05.00002                                       | F+R+L 1" 095 20 04 R PE SS  |
| 095.05.00001                                       | F+R+L 1" 095 20 08 R PE SS  |
| 095.05.00003                                       | F+R+L 1" 095 20 12 R PE SS  |
| 095.05.00005                                       | F+R+L 1" 095 5 04 R PE SS   |
| 095.05.00004                                       | F+R+L 1" 095 5 08 R PE SS   |
| 095.05.00006                                       | F+R+L 1" 095 5 12 R PE SS   |
| <b>Versione Scarico Automatico a galleggiante</b>  |                             |
| 095.05.00007                                       | F+R+L 1" 095 20 08 R PE SA  |
| 095.05.00009                                       | F+R+L 1" 095 20 12 R PE SA  |
| <b>Versione Scarico Automatico "Differenziale"</b> |                             |
| 095.05.00013                                       | F+R+L 1" 095 20 08 R PE SAD |
| 095.05.00014                                       | F+R+L 1" 095 20 12 R PE SAD |



## GUIDA ALLE REFERENZE

F+R+L 1/4" 042 20 08 R PE SS

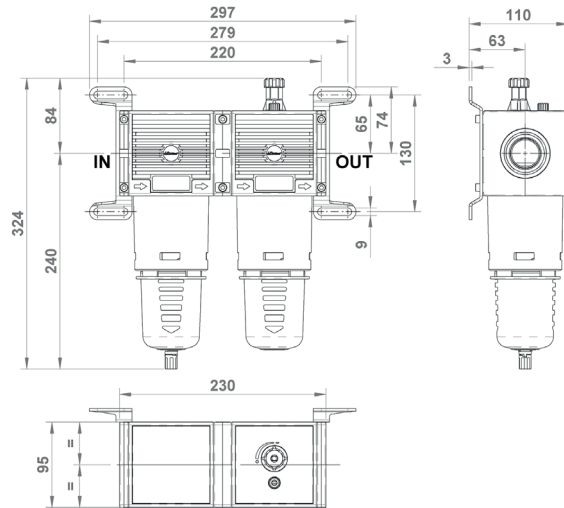
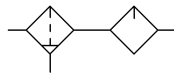
|   |  |
|---|--|
| <b>Prodotto</b><br>F+R+L = Filtro + Regolatore + Lubrificatore                                      | <b>Scarico condensa</b><br>SS = Semiautomatico (standard)<br>SA = Automatico a galleggiante<br>SAD = Automatico differenziale<br>S18 = Sede aperta 1/8 F |
| <b>Connessione</b><br>1/4" = G 1/4"<br>3/8" = G 3/8"<br>1/2" = G 1/2"<br>3/4" = G 3/4"<br>1" = G 1" | <b>Tazza</b><br>TT = Trasparente (solo serie 042)<br>TC = Trasparente corta (solo serie 042)<br>PE = Con protezione esterna                              |
| <b>Linea</b><br>042<br>050<br>052<br>075<br>080<br>095  | <b>Versione</b><br>R = Relieving   |
| <b>Elemento filtrante</b><br>5 = 5 micron<br>20 = 20 micron   | <b>Campo regolazione</b><br>04 = 0 - 4 Bar<br>08 = 0 - 8 Bar<br>12 = 0 - 12 Bar  |



VUOI ORDINARE IL PRODOTTO COMPLETO DI MANOMETRO? Sostituisci lo 0 con la «M» al sesto numero del codice Esempio:

095.05.M0002 F+R+L 1" 095 20 04 R PE SS + MANOMETRO

# LINEA 095 1" | UNITÀ F+L



## CARATTERISTICHE GENERALI

Unità composta da Filtro e Lubrificatore.

Unisce la funzione di filtrazione e lubrificazione dell'aria compressa per usi industriali.

Lubrificatore proporzionale a nebbia d'olio che assicura una erogazione costante nel tempo.

Tazza realizzata in poliammide tenacizzata con protezione esterna

## DATI TECNICI

|   |   |
|---|---|
| <b>Connessioni IN-OUT</b>                         | 1"  |
| <b>Pressione di lavoro</b>                        | 0,5 - 12,5 Bar                                      |
| <b>Pressione di lavoro con scarico automatico</b> | modello SA: 1,5 - 10 Bar<br>modello SAD: 2 - 12 Bar |
| <b>Grado di filtrazione</b>                       | 5 micron; 20 micron                                 |
| <b>Portata di riferimento</b>                     | (P1= 10 bar P= 1bar) : 13.800 NI/min                |
| <b>Temperatura di lavoro (a 10 bar)</b>           | -5 / +50°C*   |
| <b>Coppia serraggio Max IN-OUT</b>                | 1" 80 Nm  |
| <b>Viscosità dell'olio consigliata</b>            | ISO VG32  |
| <b>Peso</b>                                       | 2,45 kg   |

Sotto i 3°C l'aria del circuito deve essere opportunamente deumidificata

## CODICI DI ORDINAZIONE

| CODICE   | REF.                 |
|--|----------------------|
| <b>095.07.00001</b>                                | F+L 1" 095 20 PE SS  |
| <b>095.07.00002</b>                                | F+L 1" 095 5 PE SS   |
| <b>Versione Scarico Automatico a galleggiante</b>  |                      |
| <b>095.07.00003</b>                                | F+L 1" 095 20 PE SA  |
| <b>095.07.00004</b>                                | F+L 1" 095 5 PE SA   |
| <b>Versione Scarico Automatico "Differenziale"</b> |                      |
| <b>095.07.00005</b>                                | F+L 1" 095 20 PE SAD |
| <b>095.07.00006</b>                                | F+L 1" 095 5 PE SAD  |

## GUIDA ALLE REFERENZE

F + L 1/4" 042 20 PE SS

Prodotto

**F+L** = Filtro + Lubrificatore

Connessione

**1/4"** = G 1/4"  
**3/8"** = G 3/8"  
**1/2"** = G 1/2"  
**3/4"** = G 3/4"  
**1"** = G 1"

Linea

**042**  
**050**  
**052**  
**075**  
**080**  
**095**

Scarico condensa

**SS** = Semiautomatico (standard)  
**SA** = Automatico a galleggiante  
**SAD** = Automatico differenziale  
**S18** = Sede aperta 1/8 F

Tazza

**TT** = Trasparente (solo serie 042)  
**TC** = Trasparente corta (solo serie 042)  
**PE** = Con protezione esterna

Elemento filtrante

**5** = 5 micron  
**20** = 20 micron

TRATTAMENTO ARIA

VALVOLE

CILINDRI

RACCORDI

TRATTAMENTO ACQUA