

MICROCILINDRI ISO6432 INOX Ø12-25

ISO6432 STAINLESS STEEL CYLINDERS Ø12-25



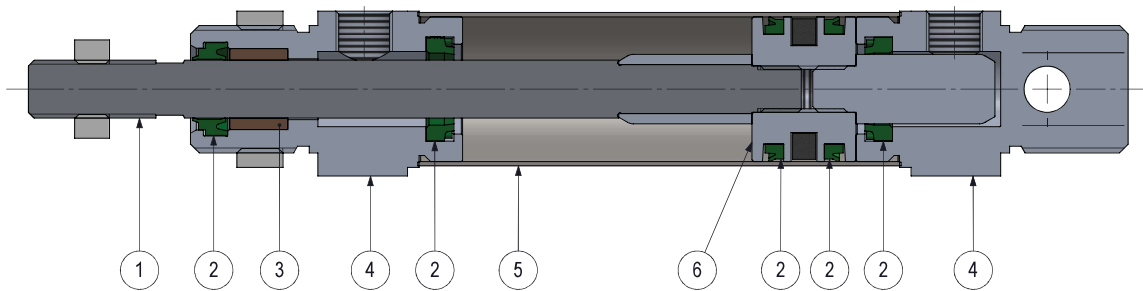
Cilindri inox realizzati secondo norma ISO6432 disponibili da Ø12 a Ø25 in versione doppio effetto, magnetico e non, ammortizzato e non, e con stelo standard o passante.

- Interamente realizzati in acciaio inox
- Guarnizioni in PU per alte performance e lunga durata
- Disponibili secondo diverse varianti costruttive
- Interamente realizzabili in versione speciale a disegno

Stainless steel cylinders produced according to ISO6432 norm available from Ø12 up to Ø25 in double acting, magnetic or not, in cushioned or not version and with standard or through piston rod.

- Entirely made in stainless steel
- High and long-lasting performances thanks to PU seals
- Available according to several construction variants
- Available in special version according to customer's drawing

MATERIALI STANDARD / STANDARD MATERIALS



Stelo Piston rod	Acciaio inox AISI316 Stainless steel AISI316
Guarnizioni Seals	Poliuretano Polyurethane
Boccola di guida Guiding bush	Bronzo sinterizzato Sintered bronze
Testate Covers	Acciaio inox AISI304 Stainless steel AISI304
Tubo Tube	Acciaio inox AISI304 Stainless steel AISI304
Pistone Piston	Ø12 Ottone Ø16-25 Alluminio Ø12 Brass Ø16-25 Aluminum

INFORMAZIONI TECNICHE / TECHNICAL INFORMATION

Fluido Fluid	Aria compressa filtrata lubrificata e non Filtered and lubricated or not compressed air
Temperatura impiego Working temperature	-35°C +80°C con aria secca -35°C +80°C with dry air
Pressione massima Max pressure	10 bar 10 bar

CHIAVE DI CODIFICA / KEY CODE

Serie Serie	Versione Version			Diametro Diameter	Corsa Stroke	
MI	DE	0	M	N	020	0100
	DE Doppio effetto Double acting	0 Standard Standard	M Magnetico Magnetic	A Ammortizzato Cushioned	012 Ø12	XXXX corsa stroke
		1 Passante Through rod	N Non magnetico Not magnetic	N Non ammortizz. Not cushioned	016 Ø16	
					020 Ø20	
					025 Ø25	

VARIANTI STANDARD / STANDARD VARIANTS

Guarnizioni Seals	Prolunga stelo Extended piston rod	Filetto speciale Special piston rod thread	Atex Atex
HA	P020		T
HR Stelo Viton Viton rod seal	PXXX P + mm P + mm	Su richiesta On request	
HA Tutto Viton All Viton			

Per altre varianti costruttive e di materiali rivolgersi direttamente all'ufficio commerciale.
For other construction and material variants please contact the commercial department.

MICROCILINDRI ISO6432 INOX Ø12-25

ISO6432 STAINLESS STEEL CYLINDERS Ø12-25

CORSE STANDARD / STANDARD STROKES

Ø	10	25	50	80	100	125	160	200	250	320	400	500
12	*	*	*	*	*	*	*	*	*	*	*	*
16	*	*	*	*	*	*	*	*	*	*	*	*
20	*	*	*	*	*	*	*	*	*	*	*	*
25	*	*	*	*	*	*	*	*	*	*	*	*

Corse fuori standard disponibili a listino e su richiesta
Not standard strokes available on request and on price list

FORZE TEORICHE / THEORETICAL FORCES

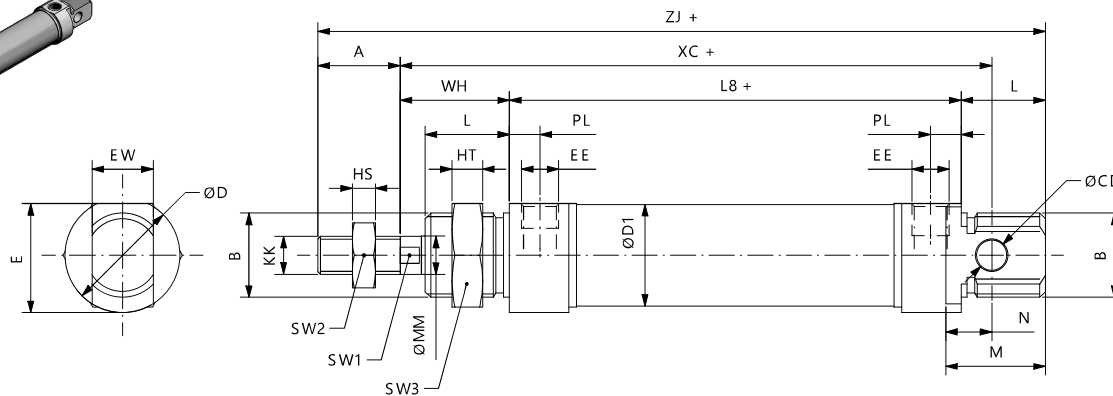
F teoriche a 6 bar
Theoretical F at 6 bar

Ø	Forza di spinta (N) <i>Thrust force (N)</i>	Forza di trazione (N) <i>Traction force (N)</i>
12	68	51
16	121	104
20	189	158
25	295	247

DOPPIO EFFETTO DOUBLE ACTING



MIDE0NN - MIDE0MN



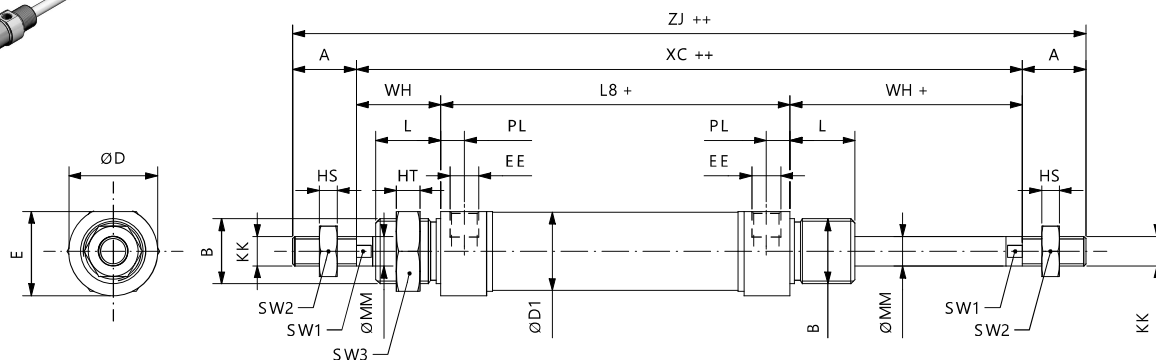
Ø	B	KK	SW1	A	WH	ØMM	L	HS	HT	SW2	SW3	M	PL	EE	ØD1	L8	XC	ZJ	N	ØCD	EW	ØD	E
12	M16x1,5	M6x1	5	16	22	6	18	4	5	10	22	22	5	M5	13,27	48	75	104	9	6	12	19	18
16	M16x1,5	M6x1	5	16	22	6	18	4	5	10	22	20	4,5	M5	17,27	53	82	109	9	6	12	19	18
20	M22x1,5	M8x1,25	7	20	24	8	20	5	8	13	27	28	8	1/8 G	21,27	67	95	131	12	8	16	27	25,5
25	M22x1,5	M10x1,25	9	22	28	10	22	6	8	17	27	26	8	1/8 G	26,5	68	104	140	12	8	16	30	28,5

+ = **sommare corsa / plus stroke length**

DOPPIO EFFETTO PASSANTE DOUBLE ACTING THROUGH ROD



MIDE1NN - MIDE1MN



Ø	B	KK	SW1	A	WH	ØMM	L	HS	HT	SW2	SW3	PL	EE	ØD1	L8	XC	ZJ	ØD	E
8	M12x1,25	M4x0,7	-	12	16	4	12	3,2	6	7	19	5	M5	9,27	46	78	102	16	15
10	M12x1,25	M4x0,7	-	12	16	4	12	3,2	6	7	19	5	M5	11,27	46	78	102	16	15
12	M16x1,5	M6x1	5	16	22	6	18	4	5	10	22	5	M5	13,27	48	92	124	19	18
16	M16x1,5	M6x1	5	16	22	6	18	4	5	10	20	4,5	M5	17,27	53	97	129	19	18
20	M22x1,5	M8x1,25	7	20	24	8	20	5	8	13	28	8	1/8 G	21,27	67	115	155	27	25,5
25	M22x1,5	M10x1,25	9	22	28	10	22	6	8	17	26	8	1/8 G	26,5	68	124	168	30	28,5

+ = **sommare corsa / plus stroke length**

++ = **sommare 2 x corsa / plus stroke length x 2**

MICROCILINDRI ISO6432 INOX Ø12-25

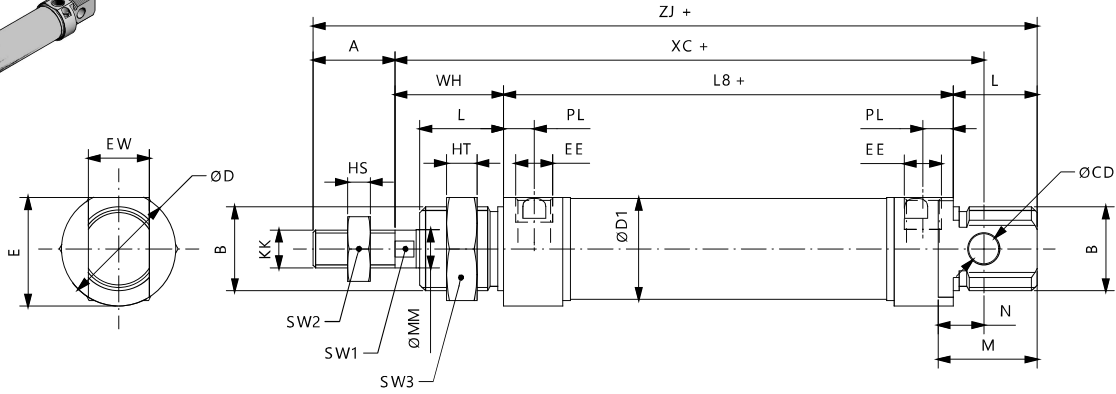
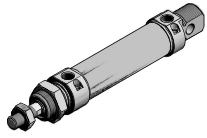
ISO6432 STAINLESS STEEL CYLINDERS Ø12-25

DOPPIO EFFETTO AMMORTIZZATO

DOUBLE ACTING CUSHIONED



MIDE0NA - MIDE0MA



Ø	B	KK	SW1	A	WH	ØMM	L	HS	HT	SW2	SW3	M	PL	EE	ØD1	L8	XC	ZJ	N	ØCD	EW	ØD	E
20	M22x1,5	M8x1,25	7	20	24	8	20	5	8	13	27	28	8	1/8 G	21,27	67	95	131	12	8	16	27	25,5
25	M22x1,5	M10x1,25	9	22	28	10	22	6	8	17	27	26	8	1/8 G	26,5	68	104	140	12	8	16	30	28,5

+ = **sommare corsa / plus stroke length**

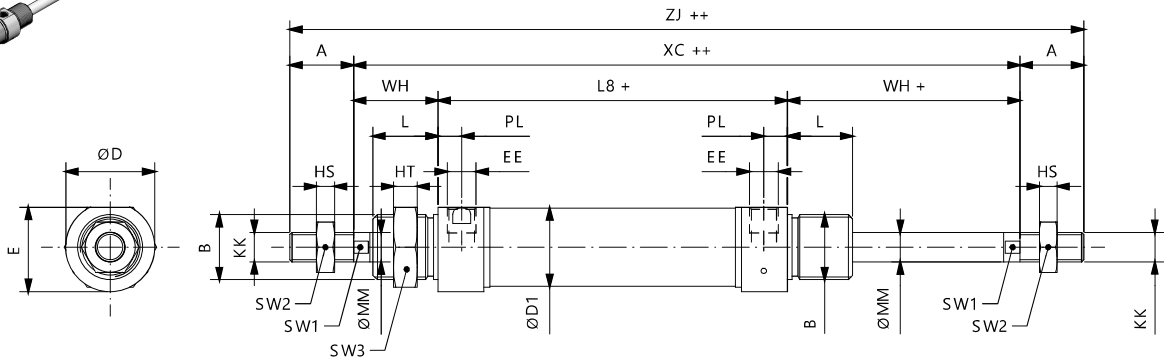
Microcilindri ISO6432 INOX Ø12-25 - ISO6432 Stainless steel cylinders Ø12-25

DOPPIO EFFETTO AMMORTIZZATO PASSANTE

DOUBLE ACTING CUSHIONED THROUGH ROD



MIDE1NA - MIDE1MA

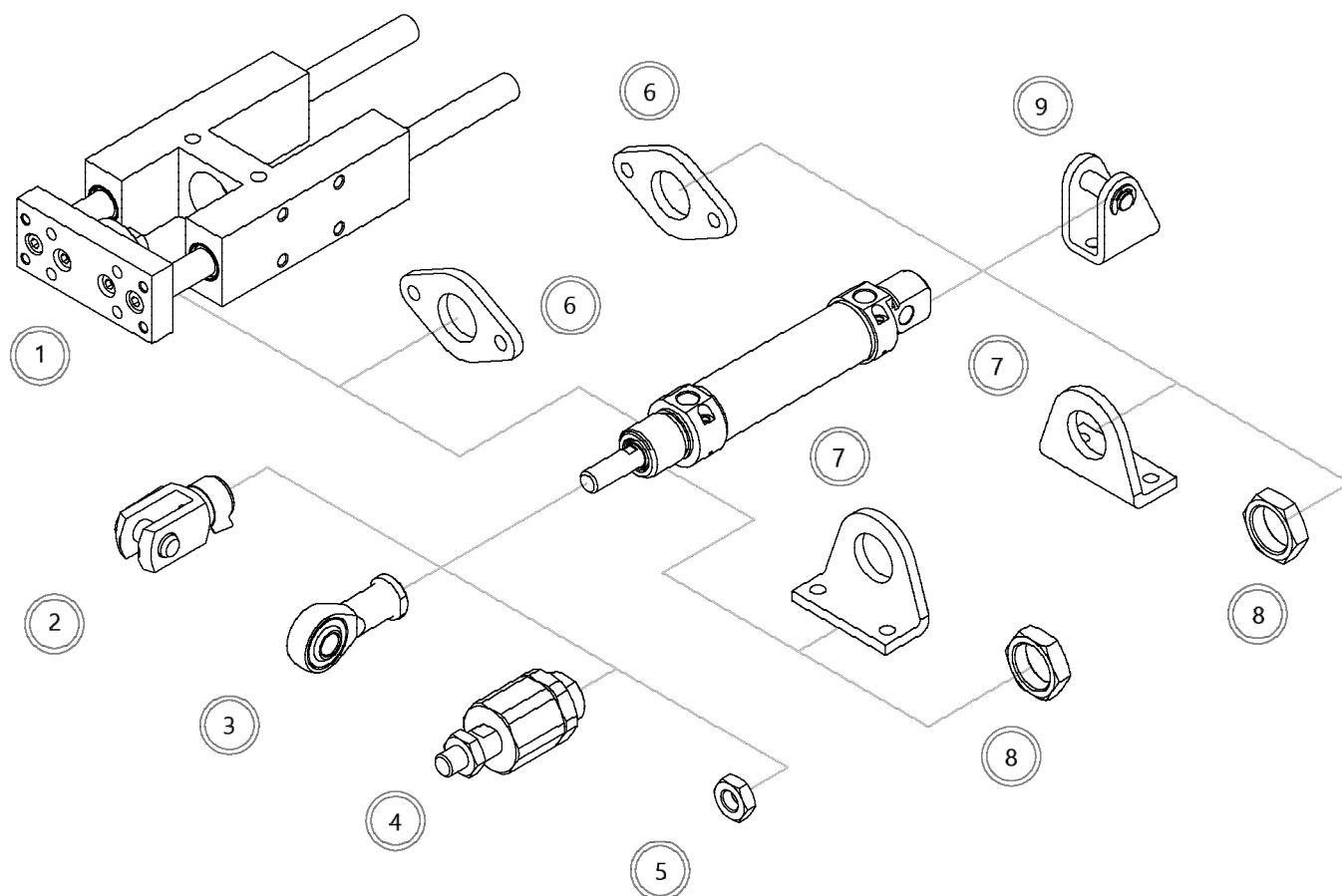


Ø	B	KK	SW1	A	WH	ØMM	L	HS	HT	SW2	SW3	PL	EE	ØD1	L8	XC	ZJ	ØD	E
20	M22x1,5	M8x1,25	7	20	24	8	20	5	8	13	27	8	1/8 G	21,27	67	115	155	27	25,5
25	M22x1,5	M10x1,25	9	22	28	10	22	6	8	17	27	8	1/8 G	26,5	68	124	168	30	28,5

+ = **sommare corsa / plus stroke length**

++ = **sommare 2 x corsa / plus stroke length x 2**

ACCESSORI DI FISSAGGIO MOUNTING ACCESSORIES



	Descrizione Description	Acciaio Steel	Acciaio inox Stainless steel
1	Unità di guida Guide unit	200 - 202	-
2	Forcella Clevis	157	185
3	Testa a snodo Rod end	158	185
4	Giunto autoallineante Self-aligning joint	158	-
5	Dado stelo Piston rod nut	159	186
6	Flangia MF8 Flange MF8	162	188
7	Piedino MS3 Foot MS3	163	189
8	Dado testata Cover nut	159	186
9	Cerniera femmina MP3 Female hinge MP3	163	189

MICROCILINDRI ISO6432 INOX Ø12-25

ISO6432 STAINLESS STEEL CYLINDERS Ø12-25

KIT DI MONTAGGIO

MOUNTING KIT

Contenuto del Kit - Kit parts
Testata anteriore completa / Assembled front cover
Testata posteriore completa / Assembled rear cover
Pistone completo / Complete piston
Dado stelo / Piston rod nut
Tappi protezione alimentazioni / Air supply protection caps
Dado testata / Cover nut

Kit disponibile anche nelle altre versioni
Kit available also in other versions



BARRA STELO

PISTON ROD BAR



Ø cilindro Ø cylinder	Barra stelo in AISI316 AISI316 piston rod bar	Ø
16	V30BRT0506000	6
20	V30BRT0508000	8
25	V30BRT0510000	10

Barre lunghezza 3 metri
3 meter long bars

BARRA TUBO

TUBE BAR

Ø cilindro Ø cylinder	Barra tubo in AISI304 AISI304 tube bar	
12	V30TGT0412000	Ø12XØ13,27
16	V30TGT0416000	Ø16XØ17,27
20	V30TGT0420000	Ø20XØ21,27
25	V30TGT0425000	Ø25XØ26,52

Barre lunghezza 3 metri
3 meter long bars



