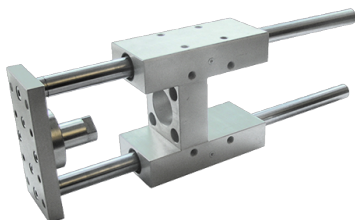


CILINDROS NEUMATICOS

UNIDADES DE GUIADO

UN.GUIADO "H" COJINETES BRONCE



Referencia: **NRB100-500**

Descripción

Proporcionan un guiado preciso. Existen tres versiones, (3er dígito):

B: Cojinete de bronce (Estándar)

S: Casquillo de bolas, para alta velocidad.

U: Cojinete de bronce, versión económica.

Características

R	Ø	Di	A	B	C	C	D	E	F	G	H	C	Ø	L1	L2	L3	L4	L5	L6	N	O	P	Q	Ti	R	T	U	V	V	Z
ef	á					h						ar	1										po							1
er	m											re											de							
en	etr											ra											co							
ci	o ((m											jin							
a	m											m)											et							
	m)																						e							
NR	32	32	97	49	51	15	24	4,3	93	45	12	50	12	25	42	75	125	237	75	6,6	12	11	6,5	BR	M6	78	61	32,	82,	74
B3																							ON					5	7	
2-5																							CE							
0																														
NR	32	32	97	49	51	15	24	4,3	93	45	12	12	100	25	42	75	125	287	125	6,6	12	11	6,5	BR	M6	78	61	32,	82,	74
B3																							ON					5	7	
2-1																							CE							
00																														
NR	32	32	97	49	51	15	24	4,3	93	45	12	12	160	25	42	75	125	347	185	6,6	12	11	6,5	BR	M6	78	61	32,	82,	74
B3																							ON					5	7	
2-1																							CE							
60																														
NR	32	32	97	49	51	15	24	4,3	93	45	12	12	200	25	42	75	125	387	225	6,6	12	11	6,5	BR	M6	78	61	32,	82,	74
B3																							ON					5	7	
2-2																							CE							
00																														
NR	32	32	97	49	51	15	24	4,3	93	45	12	12	250	25	42	75	125	437	275	6,6	12	11	6,5	BR	M6	78	61	32,	82,	74
B3																							ON					5	7	
2-2																							CE							
50																														
NR	32	32	97	49	51	15	24	4,3	93	45	12	12	320	25	42	75	125	507	345	6,6	12	11	6,5	BR	M6	78	61	32,	82,	74

NR 50	50	13770	70, 20	34	18, 13465	15	25020	25	50	78	1484732859	16	15	8,8	BR M8	10085	46, 92	104
B5			2		8										ON		5	
0-2															CE			
50																		
NR 50	50	13770	70, 20	34	18, 13465	15	20	32025	50	78	1485433559	16	15	8,8	BR M8	10085	46, 92	104
B5			2		8										ON		5	
0-3															CE			
20																		
NR 50	50	13770	70, 20	34	18, 13465	15	40020	25	50	78	1486234359	16	15	8,8	BR M8	10085	46, 92	104
B5			2		8										ON		5	
0-4															CE			
00																		
NR 50	50	13770	70, 20	34	18, 13465	15	20	50025	50	78	1487235359	16	15	8,8	BR M8	10085	46, 92	104
B5			2		8										ON		5	
0-5															CE			
00																		
NR 63	63	15285	85, 20	34	15, 14780	15	50	20	25	50	10617829375	9	16	15	9	BR M8	10510056,	96, 119
B6			2		3											ON	5	7
3-5															CE			
0																		
NR 63	63	15285	85, 20	34	15, 14780	15	20	10025	50		1061783431259		16	15	9	BR M8	10510056,	96, 119
B6			2		3											ON	5	7
3-1															CE			
00																		
NR 63	63	15285	85, 20	34	15, 14780	15	20	16025	50		1061784031859		16	15	9	BR M8	10510056,	96, 119
B6			2		3											ON	5	7
3-1															CE			
60																		
NR 63	63	15285	85, 20	34	15, 14780	15	20	20025	50		1061784432259		16	15	9	BR M8	10510056,	96, 119
B6			2		3											ON	5	7
3-2															CE			
00																		
NR 63	63	15285	85, 20	34	15, 14780	15	20	25025	50		1061784932759		16	15	9	BR M8	10510056,	96, 119
B6			2		3											ON	5	7
3-2															CE			
50																		
NR 63	63	15285	85, 20	34	15, 14780	15	20	32025	50		1061785633459		16	15	9	BR M8	10510056,	96, 119
B6			2		3											ON	5	7
3-3															CE			
20																		
NR 63	63	15285	85, 20	34	15, 14780	15	20	40025	50		1061786434259		16	15	9	BR M8	10510056,	96, 119
B6			2		3											ON	5	7
3-4															CE			
00																		
NR 63	63	15285	85, 20	34	15, 14780	15	50020	25	50		1061787435259		16	15	9	BR M8	10510056,	96, 119
B6			2		3											ON	5	7
3-5															CE			
00																		
NR 80	80	18910510526	50	25	18010020	25	50	25	50		11119531777	11	20	18	11	BR M1	13013072	104148
B8		,5														ON	0	
0-5															CE			
0																		
NR 80	80	18910510526	50	25	18010020	25	10025	50			11119536712711		20	18	11	BR M1	13013072	104148
B8		,5														ON	0	
0-1															CE			
00																		
NR 80	80	18910510526	50	25	18010020	25	16025	50			11119542718711		20	18	11	BR M1	13013072	104148
B8		,5														ON	0	
0-1															CE			



Ø	A	B	C	Ch	D	E	F	G	H	Ø1	L1	L2	L3	L4	L5	L6	N	O	P	Q	R	T	U	V	V1	Z
32	97	49	51	15	24	4.3	93	45	12	12	25	42	75	125	187	25	6.6	12	11	6.5	M6	78	61	32.5	82.7	74
40	115	58	58.2	15	28	11	112	55	12	16	25	42	80	140	207	30	6.6	12	11	6.5	M6	84	69	38	86	87
50	137	70	70.2	20	34	18.8	134	65	15	20	25	50	78	148	223	35	9	16	15	8.5	M8	100	85	46.5	91.2	104
63	152	85	85.2	20	34	15.3	147	80	15	20	25	50	106	178	243	25	9	16	15	9	M8	105	100	56.5	96.7	119
80	189	105	105.5	26	50	25	180	100	20	25	25	50	111	195	267	27	11	20	18	11	M10	130	130	72	104	148
100	213	130	130.5	26	55	30	206	120	20	25	25	50	128	218	290	27	11	20	18	11	M10	150	150	89	105	173