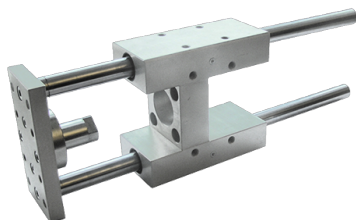


# CILINDROS NEUMATICOS

## UNIDADES DE GUIADO

### UN.GUIADO "H" COJINETES BRONCE



Referencia: **NRB63-50**

#### Descripción

Proporcionan un guiado preciso. Existen tres versiones, (3er dígito):

B: Cojinete de bronce (Estándar)

S: Casquillo de bolas, para alta velocidad.

U: Cojinete de bronce, versión económica.

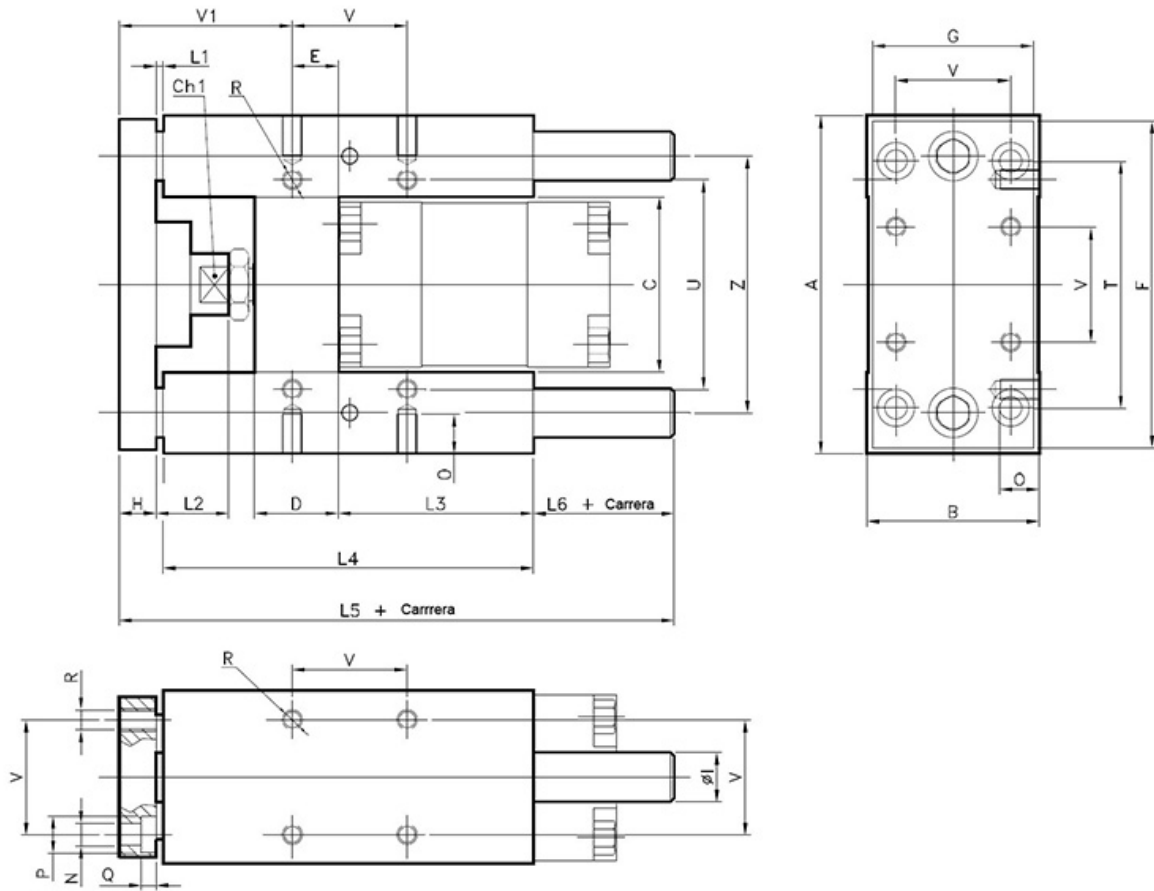
#### Características

R	Ø	Di	A	B	C	C	D	E	F	G	H	C	Ø	L1	L2	L3	L4	L5	L6	N	O	P	Q	Ti	R	T	U	V	V	Z
ef	á					h						ar	1										po							1
er	m											re											de							
en	etr											ra											co							
ci	o (											(m											jin							
a	m											m)											et							
	m)																						e							
NR	32	32	97	49	51	15	24	4,3	93	45	12	50	12	25	42	75	125	237	75	6,6	12	11	6,5	BR	M6	78	61	32,	82,	74
B3																							ON					5	7	
2-5																							CE							
0																														
NR	32	32	97	49	51	15	24	4,3	93	45	12	12	100	25	42	75	125	287	125	6,6	12	11	6,5	BR	M6	78	61	32,	82,	74
B3																							ON					5	7	
2-1																							CE							
00																														
NR	32	32	97	49	51	15	24	4,3	93	45	12	12	160	25	42	75	125	347	185	6,6	12	11	6,5	BR	M6	78	61	32,	82,	74
B3																							ON					5	7	
2-1																							CE							
60																														
NR	32	32	97	49	51	15	24	4,3	93	45	12	12	200	25	42	75	125	387	225	6,6	12	11	6,5	BR	M6	78	61	32,	82,	74
B3																							ON					5	7	
2-2																							CE							
00																														
NR	32	32	97	49	51	15	24	4,3	93	45	12	12	250	25	42	75	125	437	275	6,6	12	11	6,5	BR	M6	78	61	32,	82,	74
B3																							ON					5	7	
2-2																							CE							
50																														
NR	32	32	97	49	51	15	24	4,3	93	45	12	12	320	25	42	75	125	507	345	6,6	12	11	6,5	BR	M6	78	61	32,	82,	74

B3 ON 5 7  
2-3 CE  
20  
NR 32 32 97 49 51 15 24 4,3 93 45 12 12 40025 42 75 1255874256,6 12 11 6,5 BR M6 78 61 32, 82, 74  
B3 ON 5 7  
2-4 CE  
00  
NR 32 32 97 49 51 15 24 4,3 93 45 12 12 50025 42 75 1256875256,6 12 11 6,5 BR M6 78 61 32, 82, 74  
B3 ON 5 7  
2-5 CE  
00  
NR 40 40 11558 58, 15 28 11 11255 12 16 50 25 42 80 14025780 6,6 12 11 6,5 BR M6 84 69 38 86 87  
B4 2 ON  
0-5 CE  
0  
NR 40 40 11558 58, 15 28 11 11255 12 16 10025 42 80 1403071306,6 12 11 6,5 BR M6 84 69 38 86 87  
B4 2 ON  
0-1 CE  
00  
NR 40 40 11558 58, 15 28 11 11255 12 16 16025 42 80 1403671906,6 12 11 6,5 BR M6 84 69 38 86 87  
B4 2 ON  
0-1 CE  
60  
NR 40 40 11558 58, 15 28 11 11255 12 16 20025 42 80 1404072306,6 12 11 6,5 BR M6 84 69 38 86 87  
B4 2 ON  
0-2 CE  
00  
NR 40 40 11558 58, 15 28 11 11255 12 25016 25 42 80 1404572806,6 12 11 6,5 BR M6 84 69 38 86 87  
B4 2 ON  
0-2 CE  
50  
NR 40 40 11558 58, 15 28 11 11255 12 32016 25 42 80 1405273506,6 12 11 6,5 BR M6 84 69 38 86 87  
B4 2 ON  
0-3 CE  
20  
NR 40 40 11558 58, 15 28 11 11255 12 40016 25 42 80 1406074306,6 12 11 6,5 BR M6 84 69 38 86 87  
B4 2 ON  
0-4 CE  
00  
NR 40 40 11558 58, 15 28 11 11255 12 16 50025 42 80 1407075306,6 12 11 6,5 BR M6 84 69 38 86 87  
B4 2 ON  
0-5 CE  
00  
NR 50 50 13770 70, 20 34 18, 13465 15 20 50 25 50 78 14827385 9 16 15 8,8 BR M8 10085 46, 92 104  
B5 2 8 ON 5  
0-5 CE  
0  
NR 50 50 13770 70, 20 34 18, 13465 15 20 10025 50 78 1483231359 16 15 8,8 BR M8 10085 46, 92 104  
B5 2 8 ON 5  
0-1 CE  
00  
NR 50 50 13770 70, 20 34 18, 13465 15 20 16025 50 78 1483831959 16 15 8,8 BR M8 10085 46, 92 104  
B5 2 8 ON 5  
0-1 CE  
60  
NR 50 50 13770 70, 20 34 18, 13465 15 20 20025 50 78 1484232359 16 15 8,8 BR M8 10085 46, 92 104  
B5 2 8 ON 5  
0-2 CE  
00

NR B5 0-2 50	50	50	13770	70, 20	34	18, 13465	15	25020	25	50	78	1484732859	16	15	8,8	BR M8	10085	46, 92	104
				2		8										ON		5	
																CE			
NR B5 0-3 20	50	50	13770	70, 20	34	18, 13465	15	20 32025	50	78	1485433559	16	15	8,8	BR M8	10085	46, 92	104	
				2		8										ON		5	
																CE			
NR B5 0-4 00	50	50	13770	70, 20	34	18, 13465	15	40020	25	50	78	1486234359	16	15	8,8	BR M8	10085	46, 92	104
				2		8										ON		5	
																CE			
NR B5 0-5 00	50	50	13770	70, 20	34	18, 13465	15	20 50025	50	78	1487235359	16	15	8,8	BR M8	10085	46, 92	104	
				2		8										ON		5	
																CE			
NR B6 3-5 0	63	63	15285	85, 20	34	15, 14780	15	50 20 25	50	10617829375	9	16	15	9	BR M8	10510056,	96, 119		
				2		3										ON	5 7		
																CE			
NR B6 3-1 00	63	63	15285	85, 20	34	15, 14780	15	20 10025	50	1061783431259	16	15	9	BR M8	10510056,	96, 119			
				2		3										ON	5 7		
																CE			
NR B6 3-1 60	63	63	15285	85, 20	34	15, 14780	15	20 16025	50	1061784031859	16	15	9	BR M8	10510056,	96, 119			
				2		3										ON	5 7		
																CE			
NR B6 3-2 00	63	63	15285	85, 20	34	15, 14780	15	20 20025	50	1061784432259	16	15	9	BR M8	10510056,	96, 119			
				2		3										ON	5 7		
																CE			
NR B6 3-2 50	63	63	15285	85, 20	34	15, 14780	15	20 25025	50	1061784932759	16	15	9	BR M8	10510056,	96, 119			
				2		3										ON	5 7		
																CE			
NR B6 3-3 20	63	63	15285	85, 20	34	15, 14780	15	20 32025	50	1061785633459	16	15	9	BR M8	10510056,	96, 119			
				2		3										ON	5 7		
																CE			
NR B6 3-4 00	63	63	15285	85, 20	34	15, 14780	15	20 40025	50	1061786434259	16	15	9	BR M8	10510056,	96, 119			
				2		3										ON	5 7		
																CE			
NR B6 3-5 00	63	63	15285	85, 20	34	15, 14780	15	50020 25	50	1061787435259	16	15	9	BR M8	10510056,	96, 119			
				2		3										ON	5 7		
																CE			
NR B8 0-5 0	80	80	18910510526	50	25	18010020	25	50 25 50	11119531777	11	20	18	11	BR M1	13013072	104148			
				,5											ON	0			
															CE				
NR B8 0-1 00	80	80	18910510526	50	25	18010020	25	10025	50	11119536712711	20	18	11	BR M1	13013072	104148			
				,5											ON	0			
															CE				
NR B8 0-1	80	80	18910510526	50	25	18010020	25	16025	50	11119542718711	20	18	11	BR M1	13013072	104148			
				,5											ON	0			
															CE				





Ø	A	B	C	Ch	D	E	F	G	H	Ø1	L1	L2	L3	L4	L5	L6	N	O	P	Q	R	T	U	V	V1	Z
32	97	49	51	15	24	4.3	93	45	12	12	25	42	75	125	187	25	6.6	12	11	6.5	M6	78	61	32.5	82.7	74
40	115	58	58.2	15	28	11	112	55	12	16	25	42	80	140	207	30	6.6	12	11	6.5	M6	84	69	38	86	87
50	137	70	70.2	20	34	18.8	134	65	15	20	25	50	78	148	223	35	9	16	15	8.5	M8	100	85	46.5	91.2	104
63	152	85	85.2	20	34	15.3	147	80	15	20	25	50	106	178	243	25	9	16	15	9	M8	105	100	56.5	96.7	119
80	189	105	105.5	26	50	25	180	100	20	25	25	50	111	195	267	27	11	20	18	11	M10	130	130	72	104	148
100	213	130	130.5	26	55	30	206	120	20	25	25	50	128	218	290	27	11	20	18	11	M10	150	150	89	105	173