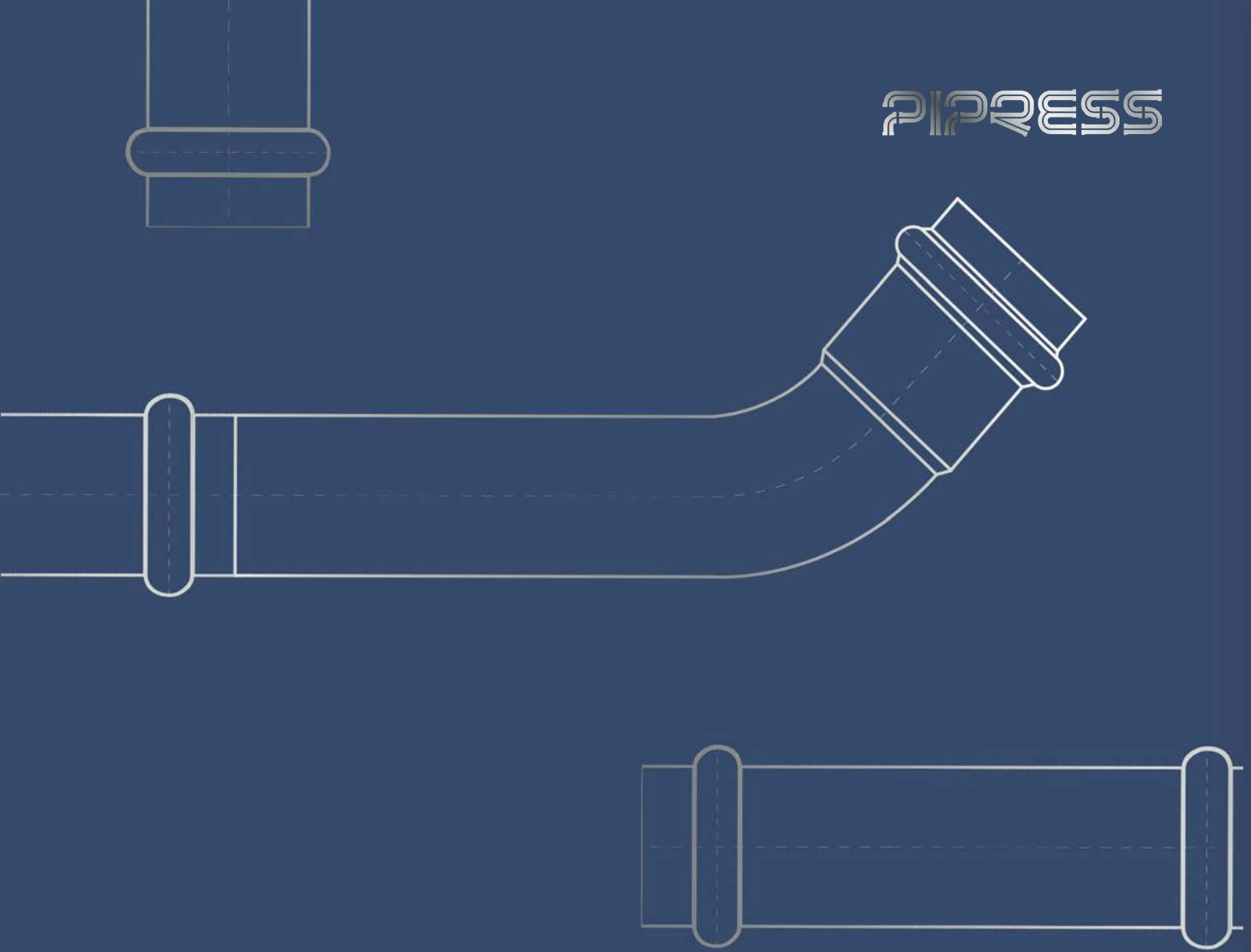


PIPRESS



Sistema de tuberías de acero inoxidable
FÁCIL - RÁPIDO - FIABLE - ECONÓMICO

Catálogo de productos



nordair

Entregamos soluciones de sistemas de tuberías y valores...



Factoría PiPress.

Índice

Introducción

- PiPress 4
- Certificados 4

Resumen de ventajas

- Material y rendimiento superiores, fiabilidad, durabilidad 5
- Fácil y rápido 5
- Ahorro en costes 5
- Tamaños estándares universales 5

Funciones mejoradas 6

Introducción

- Parámetros técnicos 7
- Tecnologías de sellado 7

Clientes y proyectos 8

Tubería

- Tubería - PFTU 9

Accesorios de presión

- Unión recta - PFUR 10
- Unión reducción H-H - PFURR 10
- Unión recta ajustable - PFURC 11
- Tapón - PFTA 11
- Codo 90° H-H - PFC90 11
- Codo 90° M-H - PFCIN90 12
- Codo 45° H-H - PFC45 12
- Codo 45° M-H - PFCIN45 12
- Unión reducción M-H - PFURRIN 13
- Curva desviación - PFSCI 13
- «T» Igual - PFTE 13
- «T» Reducida H-H-H - PFTR 14
- Unión macho - PFRM 14
- Unión hembra - PFRH 14
- Unión hembra giratoria - PFRHG 15
- Racor 3 piezas macho - PF3PM 15
- Brida - PFBR 15
- Codo 90° macho - PFCM 16
- Codo 90° hembra - PFCH 16
- «T» Central macho - PFTCM 16
- «T» Central hembra - PFTCH 17
- Codo 90° hembra con fijación - PFCHF 17
- Expansor - PFEX 17

Introducción

PiPress

Como pionera en el transporte y distribución de fluidos, PiPress se dedica a la mejora continua de nuestro sistema de tuberías de aluminio y acero inoxidable. Con instalaciones de fabricación propias, una gestión y cadena de suministro bien organizada y una red global, PiPress ofrece no sólo productos de primera calidad y precios competitivos, sino también valores a clientes de todo el mundo. PiPress respeta la ética empresarial, los derechos humanos y los valores más importantes.

Nuestras conexiones a presión, así como los conectores y tubos con ranura previa, garantizan la reducción al mínimo de los costes de mano de obra. Con el material de acero inoxidable 304/316L, podemos satisfacer las necesidades y requisitos críticos de los clientes para diversos campos.

A través de su diseño antifugas y su sistema de tuberías duradero y libre de corrosión, PiPress proporciona constantemente transporte y distribución de fluidos limpios y de calidad, lo que garantiza el ahorro de energía y mano de obra, la optimización de su sistema de tuberías y la eficiencia de producción. PiPress ofrece soluciones de sistemas de tuberías y valores a clientes y proyectos globales.

Certificados

ISO, CE, ASME, TUV, NSF, FDA



Resumen de ventajas

Material y rendimiento superiores, fiabilidad, durabilidad

1. Materiales de acero inoxidable estándar reconocidos internacionalmente 304/316L, seguros, libres de corrosión, sin mantenimiento, con estabilidad y durabilidad;
2. Relleno integrado y activo del anillo de sellado con diferentes opciones de materiales para diversos fluidos, con rendimiento y estabilidad sin fugas;
3. Materiales de sellado aprobados por la NSF y la FDA para garantizar la salud y la seguridad públicas.

Fácil y rápido

1. Los racores a presión varían desde OD15-OD168.3; instale una conexión en 10 segundos con una herramienta portátil;
2. Conexiones ranuradas para DN125-DN300, con tuberías y accesorios preranurados, simplemente fije dos tornillos para conectar los conectores de abrazadera a los accesorios y tuberías;
3. Herramientas profesionales y sencillas seleccionadas.



Ahorro en costes

- Pocos segundos para terminar una instalación a presión, ahorrar tiempo y costos de mano de obra
- Dos tornillos para fijar e instalar un conector de abrazadera ranurada, rápido y económico
- Tuberías preranuradas en dos extremos, lo que reduce el costo de mano de obra y el tiempo de operación al nivel mínimo
- El fabricante original garantiza precios estables y competitivos

Tamaños estándares universales

- Los tamaños estándar de PiPress y los tamaños estándar de la UE están disponibles para los mercados de todo el mundo*
- Los productos PiPress cumplen con diferentes estándares de calidad y equipos de presión de la industria*

* Para diferentes tamaños estándar y sistemas industriales, contactar con Nordair para obtener sugerencias y asistencia.

Funciones mejoradas

OD15-OD168.3

01.

Manguitos de ajuste extendidos para tubo recto y una instalación más precisa

02.

La doble prensa mantiene la conexión más estable y fiable

03.

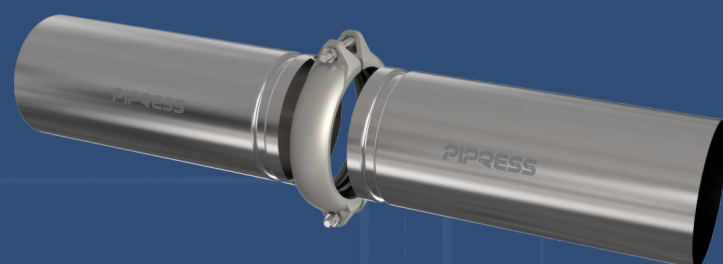
Anillo de sellado integrado con diferentes opciones de material, garantizan un rendimiento sin fugas

04.

Herramienta de prensado de alta eficiencia, un prensado entre 3 y 10 segundos



DN125 - DN300



01.

Accesorios y tuberías preacanalados

02.

Relleno activo en la junta de estanqueidad

03.

Solo dos tornillos para fijar

Introducción

Parámetros técnicos

Material
SUS304 o SUS316L

Presión nominal
16 bar

Temperatura de trabajo
-20 °C a +80 °C




Líquidos aplicables
Aire comprimido, Agua, Refrigeración/agua fría, Agua Solar, Combustible y Aceite, Gases, etc.

Aplicaciones
Aire comprimido industrial, suministro de agua, hospitales, escuelas, hoteles, electrónica, alimentación y bebidas, tratamiento médico y fábricas farmacéuticas, sistemas de tuberías contra incendios.



Tecnologías de sellado

Anillos de sellado integrados PiPress, con confiabilidad y longevidad superiores, diferentes opciones para aire comprimido, agua, vacío, nitrógeno y otros gases inertes, vapor saturado, combustible y aceite, bomba de calefacción, agua fría y de refrigeración, agua solar, sistema de agua contra incendios, etc.

Material	Descripción	Color	Temperatura de trabajo	Principales fluidos de aplicación
EPDM	Etileno propileno Diene Mnomer		-20 °C a 120 °C	Enfriamiento/Agua Enfriada; Vapor a baja presión; Aire comprimido; Sistema de agua contra incendios; Calefactor hidrónico; Aguas residuales
NBR	Caucho de nitrilo butadieno		-20 °C a 100 °C	Aceite hidráulico, gases inertes, aire comprimido, lubricantes.
FKM	Fluoroelastómero Vitón		-20 °C a 200 °C	Alta temperatura, vapor y gas, solar, calefacción, aire comprimido, soluciones ácidas, productos químicos, gases inertes.

*Contactar con Nordair sobre opciones de sellado.

Clientes y proyectos

FÁCIL - RÁPIDO - FIABLE - ECONÓMICO



Tubería



Tubería - PFTU

Referencia	DN	Ø D (mm)	Espesor (mm)	Longitud (mm)
PFTU3165815X1	15	15	1	5800
PFTU3165818X1	18	18	1	5800
PFTU3165822X1,2	20	22	1,20	5800
PFTU3165828X1,2	25	28	1,20	5800
PFTU3165835X1,5	32	35	1,50	5800
PFTU3165842X1,5	40	42	1,50	5800
PFTU3165854X1,5	50	54	1,50	5800
PFTU3165876X2	65	76,10	2	5800
PFTU3165889X2	80	89	2	5800
PFTU31658108X2	100	108	2	5800

Material estándar SS316L y según disponibilidad SS304. Sustituir en la referencia 316 por 304.

Accesorios de presión (OD15-OD168.3)



Unión recta - PFUR

Referencia	Ø (mm)
PFUR316-15	15
PFUR316-18	18
PFUR316-22	22
PFUR316-28	28
PFUR316-35	35
PFUR316-42	42
PFUR316-54	54
PFUR316-76	76,1
PFUR316-89	88,9
PFUR316-108	108

Material estándar SS316L y según disponibilidad SS304.
Sustituir en la referencia 316 por 304.



Unión recta con reducción H-H - PFURR

Referencia	Ø (mm)	Referencia	Ø (mm)
PFURR316-1815	18 x 15	PFURR316-5422	54 x 22
PFURR316-2215	22 x 15	PFURR316-5428	54 x 28
PFURR316-2218	22 x 18	PFURR316-5435	54 x 35
PFURR316-2815	28 x 15	PFURR316-5442	54 x 42
PFURR316-2818	28 x 18	PFURR316-7635	76,1 x 35
PFURR316-2822	28 x 22	PFURR316-7642	76,1 x 42
PFURR316-3515	35 x 15	PFURR316-7654	76,1 x 54
PFURR316-3518	35 x 18	PFURR316-8935	88,9 x 35
PFURR316-3522	35 x 22	PFURR316-8942	88,9 x 42
PFURR316-3528	35 x 28	PFURR316-8954	88,9 x 54
PFURR316-4218	42 x 18	PFURR316-8976	88,9 x 76
PFURR316-4222	42 x 22	PFURR316-10842	108 x 42
PFURR316-4228	42 x 28	PFURR316-10854	108 x 54
PFURR316-4235	42 x 35	PFURR316-10876	108 x 76,1
PFURR316-5418	54 x 18	PFURR316-10889	108 x 88,9

Material estándar SS316L y según disponibilidad SS304.
Sustituir en la referencia 316 por 304.



Unión recta ajustable - PFURC

Referencia	Ø (mm)
PFURC316-15	15
PFURC316-18	18
PFURC316-22	22
PFURC316-28	28
PFURC316-35	35
PFURC316-42	42
PFURC316-54	54
PFURC316-76	76,1
PFURC316-89	88,9
PFURC316-108	108

Material estándar SS316L y según disponibilidad SS304.
Sustituir en la referencia 316 por 304.



Tapón final de línea - PFTA

Referencia	Ø (mm)
PFTA316-15	15
PFTA316-18	18
PFTA316-22	22
PFTA316-28	28
PFTA316-35	35
PFTA316-42	42
PFTA316-54	54
PFTA316-76	76,1
PFTA316-89	88,9
PFTA316-108	108

Material estándar SS316L y según disponibilidad SS304.
Sustituir en la referencia 316 por 304.



Codo 90° H-H - PFC90

Referencia	Ø (mm)
PFC90316-15	15
PFC90316-18	18
PFC90316-22	22
PFC90316-28	28
PFC90316-35	35
PFC90316-42	42
PFC90316-54	54
PFC90316-76	76,1
PFC90316-89	88,9
PFC90316-108	108

Material estándar SS316L y según disponibilidad SS304.
Sustituir en la referencia 316 por 304.



Codo 90° M-H - PFCIN90

Referencia	Ø (mm)
PFCIN90316-15	15
PFCIN90316-18	18
PFCIN90316-22	22
PFCIN90316-28	28
PFCIN90316-35	35
PFCIN90316-42	42
PFCIN90316-54	54
PFCIN90316-76	76,1
PFCIN90316-89	88,9
PFCIN90316-108	108

Material estándar SS316L y según disponibilidad SS304.
Sustituir en la referencia 316 por 304.



Codo 45° H-H - PFC45

Referencia	Ø (mm)
PFC45316-15	15
PFC45316-18	18
PFC45316-22	22
PFC45316-28	28
PFC45316-35	35
PFC45316-42	42
PFC45316-54	54
PFC45316-76	76,1
PFC45316-89	88,9
PFC45316-108	108

Material estándar SS316L y según disponibilidad SS304.
Sustituir en la referencia 316 por 304.



Codo 45° M-H - PFCIN45

Referencia	Ø (mm)
PFCIN45316-15	15
PFCIN45316-18	18
PFCIN45316-22	22
PFCIN45316-28	28
PFCIN45316-35	35
PFCIN45316-42	42
PFCIN45316-54	54
PFCIN45316-76	76,1
PFCIN45316-89	88,9
PFCIN45316-108	108

Material estándar SS316L y según disponibilidad SS304.
Sustituir en la referencia 316 por 304.

Unión recta con reducción M-H - PFURRIN



Referencia	Ø (mm)	Referencia	Ø (mm)
PFURRIN316-1815	18 x 15	PFURRIN316-4235	42 x 35
PFURRIN316-2215	22 x 15	PFURRIN316-5418	54 x 18
PFURRIN316-2218	22 x 18	PFURRIN316-5422	54 x 22
PFURRIN316-2815	28 x 15	PFURRIN316-5428	54 x 28
PFURRIN316-2818	28 x 18	PFURRIN316-5435	54 x 35
PFURRIN316-2822	28 x 22	PFURRIN316-5442	54 x 42
PFURRIN316-3515	35 x 15	PFURRIN316-7654	76,1 x 54
PFURRIN316-3518	35 x 18	PFURRIN316-8954	88,9 x 54
PFURRIN316-3522	35 x 22	PFURRIN316-8976	88,9 x 76,1
PFURRIN316-3528	35 x 28	PFURRIN316-10854	108 x 54
PFURRIN316-4218	42 x 18	PFURRIN316-10876	108 x 76,1
PFURRIN316-4222	42 x 22	PFURRIN316-10889	108 x 88,9
PFURRIN316-4228	42 x 28		

Material estándar SS316L y según disponibilidad SS304. Sustituir en la referencia 316 por 304.



Curva desviación - PFSCI

Referencia	Ø (mm)
PFSCI316-15	15
PFSCI316-18	18
PFSCI316-22	22
PFSCI316-28	28

Material estándar SS316L y según disponibilidad SS304. Sustituir en la referencia 316 por 304.



«T» Igual H-H-H - PFTE

Referencia	Ø (mm)
PFTE316-15	15
PFTE316-18	18
PFTE316-22	22
PFTE316-28	28
PFTE316-35	35
PFTE316-42	42
PFTE316-54	54
PFTE316-76	76,1
PFTE316-89	88,9
PFTE316-108	108

Material estándar SS316L y según disponibilidad SS304. Sustituir en la referencia 316 por 304.



«T» Reducida H-H-H - PFTR

Referencia	Ø (mm)	Referencia	Ø (mm)
PFTR316-1815	18 x 15	PFTR316-5422	54 x 22
PFTR316-2215	22 x 15	PFTR316-5428	54 x 28
PFTR316-2218	22 x 18	PFTR316-5435	54 x 35
PFTR316-2815	28 x 15	PFTR316-5442	54 x 42
PFTR316-2818	28 x 18	PFTR316-7635	76,1 x 35
PFTR316-2822	28 x 22	PFTR316-7642	76,1 x 42
PFTR316-3515	35 x 15	PFTR316-7654	76,1 x 54
PFTR316-3518	35 x 18	PFTR316-8935	88,9 x 35
PFTR316-3522	35 x 22	PFTR316-8942	88,9 x 42
PFTR316-3528	35 x 28	PFTR316-8954	88,9 x 54
PFTR316-4218	42 x 18	PFTR316-8976	88,9 x 76
PFTR316-4222	42 x 22	PFTR316-10842	108 x 42
PFTR316-4228	42 x 28	PFTR316-10854	108 x 54
PFTR316-4235	42 x 35	PFTR316-10876	108 x 76,1
PFTR316-5418	54 x 18	PFTR316-10889	108 x 88,9

Material estándar SS316L y según disponibilidad SS304. Sustituir en la referencia 316 por 304.

Unión Macho - PFRM



Referencia	Ø (mm) x $\frac{1}{8}$ (")	Referencia	Ø (mm) x $\frac{1}{8}$ (")
PFRM316-151/2	15 x ½	PFRM316-3511/4	35 x 1¼
PFRM316-181/2	18 x ½	PFRM316-3511/2	35 x 1½
PFRM316-183/4	18 x ¾	PFRM316-4211/4	42 x 1¼
PFRM316-221/2	22 x ½	PFRM316-4211/2	42 x 1½
PFRM316-223/4	22 x ¾	PFRM316-5411/2	54 x 1½
PFRM316-283/4	28 x ¾	PFRM316-542	54 x 2
PFRM316-281	28 x 1	PFRM316-7611/2	76,1 x 2½
PFRM316-351	35 x 1	PFRM316-893	88,9 x 3

Material estándar SS316L y según disponibilidad SS304. Sustituir en la referencia 316 por 304.

Unión hembra - PFRH



Referencia	Ø (mm) x $\frac{1}{8}$ (")	Referencia	Ø (mm) x $\frac{1}{8}$ (")
PFRH316-151/2	15 x ½	PFRH316-3511/4	35 x 1¼
PFRH316-181/2	18 x ½	PFRH316-3511/2	35 x 1½
PFRH316-183/4	18 x ¾	PFRH316-4211/4	42 x 1¼
PFRH316-221/2	22 x ½	PFRH316-4211/2	42 x 1½
PFRH316-223/4	22 x ¾	PFRH316-5411/2	54 x 1½
PFRH316-283/4	28 x ¾	PFRH316-542	54 x 2
PFRH316-281	28 x 1	PFRH316-7611/2	76,1 x 2½
PFRH316-351	35 x 1	PFRH316-893	88,9 x 3

Material estándar SS316L y según disponibilidad SS304. Sustituir en la referencia 316 por 304.

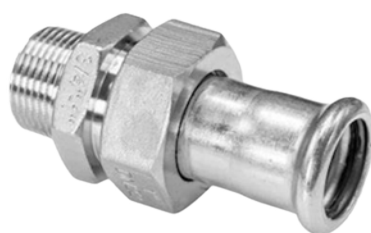
Unión hembra giratoria - PFRHG



Referencia	Ø (mm) x $\frac{1}{4}$ "	Referencia	Ø (mm) x $\frac{1}{4}$ "
PFRHG316-151/2	15 x 1/2	PFRHG316-2811/4	28 x 1 1/4
PFRHG316-153/4	15 x 3/4	PFRHG316-3511/4	35 x 1 1/4
PFRHG316-181/2	18 x 1/2	PFRHG316-3511/2	35 x 1 1/2
PFRHG316-183/4	18 x 3/4	PFRHG316-4211/2	42 x 1 1/2
PFRHG316-223/4	22 x 3/4	PFRHG316-422	42 x 2
PFRHG316-221	22 x 1	PFRHG316-542	54 x 2
PFRHG316-281	28 x 1		

Material estándar SS316L y según disponibilidad SS304. Sustituir en la referencia 316 por 304.

Racor 3 piezas macho - PF3PM



Referencia	Ø (mm) x $\frac{1}{4}$ "	Referencia	Ø (mm) x $\frac{1}{4}$ "
PF3PM316-151/2	15 x 1/2	PF3PM316-283/4	28 x 3/4
PF3PM316-153/4	15 x 3/4	PF3PM316-281	28 x 1
PF3PM316-181/2	18 x 1/2	PF3PM316-3511/4	35 x 1 1/4
PF3PM316-183/4	18 x 3/4	PF3PM316-3511/2	35 x 1 1/2
PF3PM316-221/2	22 x 1/2	PF3PM316-4211/2	42 x 1 1/2
PF3PM316-223/4	22 x 3/4	PF3PM316-542	54 x 2
PF3PM316-221	22 x 1		

Material estándar SS316L y según disponibilidad SS304. Sustituir en la referencia 316 por 304.

Brida - PFBR



Referencia	Ø (mm)
PFBR316-15	15
PFBR316-18	18
PFBR316-22	22
PFBR316-28	28
PFBR316-35	35
PFBR316-42	42
PFBR316-54	54
PFBR316-76	76,1
PFBR316-89	88,9
PFBR316-108	108

Material estándar SS316L y según disponibilidad SS304. Sustituir en la referencia 316 por 304.



Codo 90° rosca macho - PFCM

Referencia	Ø (mm) x $\frac{1}{8}$ (")
PFCM316-151/2	15 x 1/2
PFCM316-181/2	18 x 1/2
PFCM316-221/2	22 x 1/2
PFCM316-223/4	22 x 3/4
PFCM316-281	28 x 1
PFCM316-3511/4	35 x 1 1/4
PFCM316-4211/2	42 x 1 1/2
PFCM316-5411/2	54 x 1 1/2
PFCM316-542	54 x 2

Material estándar SS316L y según disponibilidad SS304.
Sustituir en la referencia 316 por 304.



Codo 90° rosca hembra - PFCH

Referencia	Ø (mm) x $\frac{1}{8}$ (")
PFCH316-151/2	15 x 1/2
PFCH316-181/2	18 x 1/2
PFCH316-183/4	18 x 3/4
PFCH316-221/2	22 x 1/2
PFCH316-223/4	22 x 3/4
PFCH316-281	28 x 1
PFCH316-3511/4	35 x 1 1/4
PFCH316-4211/2	42 x 1 1/2
PFCH316-542	54 x 2

Material estándar SS316L y según disponibilidad SS304.
Sustituir en la referencia 316 por 304.

«T» Central macho - PFTCM



Referencia	Ø (mm) x $\frac{1}{8}$ (")	Referencia	Ø (mm) x $\frac{1}{8}$ (")
PFTCM316-151/2	15 x 1/2	PFTCM316-281	28 x 1
PFTCM316-181/2	18 x 1/2	PFTCM316-353/4	35 x 3/4
PFTCM316-183/4	18 x 3/4	PFTCM316-3511/4	35 x 1 1/4
PFTCM316-221/2	22 x 1/2	PFTCM316-423/4	42 x 3/4
PFTCM316-223/4	22 x 3/4	PFTCM316-4211/2	42 x 1 1/2
PFTCM316-281/2	28 x 1/2	PFTCM316-543/4	54 x 3/4
PFTCM316-283/4	28 x 3/4	PFTCM316-542	54 x 2

Material estándar SS316L y según disponibilidad SS304. Sustituir en la referencia 316 por 304.



«T» Central hembra - PFTCH

Referencia	Ø (mm) x $\frac{1}{2}$ (")	Referencia	Ø (mm) x $\frac{1}{2}$ (")
PFTCH316-151/2	15 x $\frac{1}{2}$	PFTCH316-353/4	35 x $\frac{3}{4}$
PFTCH316-181/2	18 x $\frac{1}{2}$	PFTCH316-351	35 x 1
PFTCH316-183/4	18 x $\frac{3}{4}$	PFTCH316-3511/4	35 x $1\frac{1}{4}$
PFTCH316-221/2	22 x $\frac{1}{2}$	PFTCH316-421/2	42 x $\frac{1}{2}$
PFTCH316-223/4	22 x $\frac{3}{4}$	PFTCH316-423/4	42 x $\frac{3}{4}$
PFTCH316-281/2	28 x $\frac{1}{2}$	PFTCH316-4211/2	42 x $1\frac{1}{2}$
PFTCH316-283/4	28 x $\frac{3}{4}$	PFTCH316-541/2	54 x $\frac{1}{2}$
PFTCH316-281	28 x 1	PFTCH316-543/4	54 x $\frac{3}{4}$
PFTCH316-351/2	35 x $\frac{1}{2}$	PFTCH316-541	54 x 1"

Material estándar SS316L y según disponibilidad SS304. Sustituir en la referencia 316 por 304.



Codo 90° hembra con fijación - PFCHF

Referencia	Ø (mm) x $\frac{1}{2}$ (")
PFCHF316-151/2	15 x $\frac{1}{2}$
PFCHF316-181/2	18 x $\frac{1}{2}$
PFCHF316-221/2	22 x $\frac{1}{2}$
PFCHF316-223/4	22 x $\frac{3}{4}$
PFCHF316-281	28 x 1"

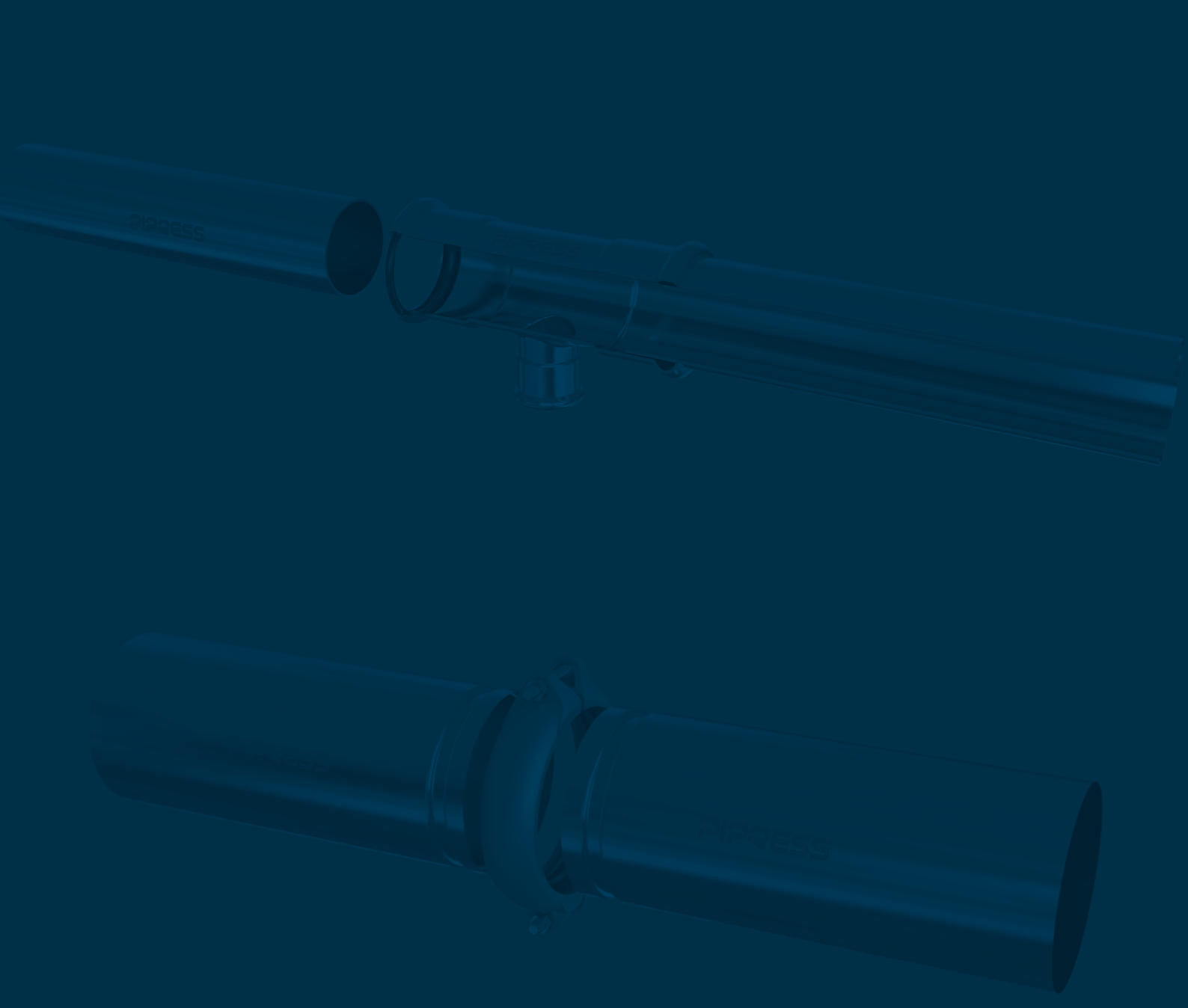


Expansor - PFEX

Referencia	Ø (mm)
PFEX316-15	15
PFEX316-18	18
PFEX316-22	22
PFEX316-28	28
PFEX316-35	35
PFEX316-42	42
PFEX316-54	54
PFEX316-76	76,1
PFEX316-89	88,9
PFEX316-108	108

NOTAS

A series of horizontal dotted lines for taking notes, starting below the 'NOTAS' header and extending to the bottom of the page.



nordair

📍 C/ Makoaga, 16 - 48100 Mungia (Bizkaia)

☎ (+34) 944 544 755

✉ info@nordair.es

www.nordair.es