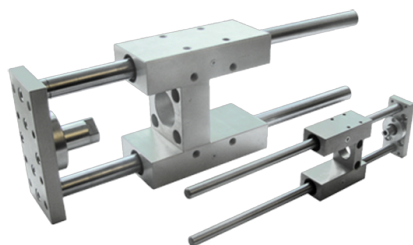


CILINDROS NEUMATICOS

UNIDADES DE GUIADO

UN.GUIADO "H" COJINETES BRONCE



Referencia: **UGB06100-250**

Descripción

Proporcionan un guiado preciso. Existen tres versiones, (3er dígito):

B: Cojinete de bronce (Estándar)

S: Casquillo de bolas, para alta velocidad.

U: Cojinete de bronce, versión económica.

Características

R	Ø	Di	A	B	C	C	D	E	F	G	H	C	Ø	L1	L2	L3	L4	L5	L6	N	O	P	Q	Ti	R	T	U	V	V	Z
ef	á					h						ar	1										po							1
er	m											re											de							
en	etr											ra											co							
ci	o ((m											jin							
a	m											m)											et							
	m)																						e							
NR	32	32	97	49	51	15	24	4,3	93	45	12	50	12	25	42	75	125	237	75	6,6	12	11	6,5	BR	M6	78	61	32,	82,	74
B3																							ON					5	7	
2-5																							CE							
0																														
NR	32	32	97	49	51	15	24	4,3	93	45	12	12	100	25	42	75	125	287	125	6,6	12	11	6,5	BR	M6	78	61	32,	82,	74
B3																							ON					5	7	
2-1																							CE							
00																														
NR	32	32	97	49	51	15	24	4,3	93	45	12	12	160	25	42	75	125	347	185	6,6	12	11	6,5	BR	M6	78	61	32,	82,	74
B3																							ON					5	7	
2-1																							CE							
60																														
NR	32	32	97	49	51	15	24	4,3	93	45	12	12	200	25	42	75	125	387	225	6,6	12	11	6,5	BR	M6	78	61	32,	82,	74
B3																							ON					5	7	
2-2																							CE							
00																														
NR	32	32	97	49	51	15	24	4,3	93	45	12	12	250	25	42	75	125	437	275	6,6	12	11	6,5	BR	M6	78	61	32,	82,	74
B3																							ON					5	7	
2-2																							CE							
50																														
NR	32	32	97	49	51	15	24	4,3	93	45	12	12	320	25	42	75	125	507	345	6,6	12	11	6,5	BR	M6	78	61	32,	82,	74

B3																			ON	5	7					
2-3																			CE							
20																										
NR	32	32	97	49	51	15	24	4,3	93	45	12	12	40025	42	75	1255874256,6	12	11	6,5	BR	M6	78	61	32, 82, 74		
B3																							5	7		
2-4																				ON						
00																				CE						
NR	32	32	97	49	51	15	24	4,3	93	45	12	12	50025	42	75	1256875256,6	12	11	6,5	BR	M6	78	61	32, 82, 74		
B3																							5	7		
2-5																				ON						
00																				CE						
NR	40	40	11558	58,	15	28	11	11255	12	16	50	25	42	80	14025780	6,6	12	11	6,5	BR	M6	84	69	38	86	87
B4				2																						
0-5																				ON						
0																				CE						
NR	40	40	11558	58,	15	28	11	11255	12	16	10025	42	80	1403071306,6	12	11	6,5	BR	M6	84	69	38	86	87		
B4				2																						
0-1																				ON						
00																				CE						
NR	40	40	11558	58,	15	28	11	11255	12	16	16025	42	80	1403671906,6	12	11	6,5	BR	M6	84	69	38	86	87		
B4				2																						
0-1																				ON						
60																				CE						
NR	40	40	11558	58,	15	28	11	11255	12	16	20025	42	80	1404072306,6	12	11	6,5	BR	M6	84	69	38	86	87		
B4				2																						
0-2																				ON						
00																				CE						
NR	40	40	11558	58,	15	28	11	11255	12	25016	25	42	80	1404572806,6	12	11	6,5	BR	M6	84	69	38	86	87		
B4				2																						
0-2																				ON						
50																				CE						
NR	40	40	11558	58,	15	28	11	11255	12	32016	25	42	80	1405273506,6	12	11	6,5	BR	M6	84	69	38	86	87		
B4				2																						
0-3																				ON						
20																				CE						
NR	40	40	11558	58,	15	28	11	11255	12	40016	25	42	80	1406074306,6	12	11	6,5	BR	M6	84	69	38	86	87		
B4				2																						
0-4																				ON						
00																				CE						
NR	40	40	11558	58,	15	28	11	11255	12	16	50025	42	80	1407075306,6	12	11	6,5	BR	M6	84	69	38	86	87		
B4				2																						
0-5																				ON						
00																				CE						
NR	50	50	13770	70,	20	34	18,	13465	15	20	50	25	50	78	14827385	9	16	15	8,8	BR	M8	10085	46,	92	104	
B5				2			8																5			
0-5																				ON						
0																				CE						
NR	50	50	13770	70,	20	34	18,	13465	15	20	10025	50	78	1483231359	16	15	8,8	BR	M8	10085	46,	92	104			
B5				2			8																5			
0-1																				ON						
00																				CE						
NR	50	50	13770	70,	20	34	18,	13465	15	20	16025	50	78	1483831959	16	15	8,8	BR	M8	10085	46,	92	104			
B5				2			8																5			
0-1																				ON						
60																				CE						
NR	50	50	13770	70,	20	34	18,	13465	15	20	20025	50	78	1484232359	16	15	8,8	BR	M8	10085	46,	92	104			
B5				2			8																5			
0-2																				ON						
00																				CE						

60	NR 80 80 18910510526 50 25 18010020 20025 25 50 11119546722711 20 18 11	BR M1 13013072 104148
B8	,5	ON 0
0-2		CE
00		
NR 80 80 18910510526 50 25 18010020 25025 25 50 11119551727711 20 18 11	BR M1 13013072 104148	
B8	,5	ON 0
0-2		CE
50		
NR 80 80 18910510526 50 25 18010020 25 32025 50 11119558734711 20 18 11	BR M1 13013072 104148	
B8	,5	ON 0
0-3		CE
20		
NR 80 80 18910510526 50 25 18010020 25 40025 50 11119566742711 20 18 11	BR M1 13013072 104148	
B8	,5	ON 0
0-4		CE
00		
NR 80 80 18910510526 50 25 18010020 25 50025 50 11119576752711 20 18 11	BR M1 13013072 104148	
B8	,5	ON 0
0-5		CE
00		
NR 10010021313013026 55 30 20612020 25 50 25 50 12821834077 11 20 18 11	BR M1 15015089 105173	
B1	,5	ON 0
00-		CE
50		
NR 10010021313013026 55 30 20612020 25 10025 50 12821839012711 20 18 22	BR M1 15015089 105173	
B1	,5	ON 0
00-		CE
100		
NR 10010021313013026 55 30 20612020 25 16025 50 12821845018711 20 18 11	BR M1 15015089 105173	
B1	,5	ON 0
00-		CE
160		
NR 10010021313013026 55 30 20612020 25 20025 50 12821849022711 20 18 11	BR M1 15015089 105173	
B1	,5	ON 0
00-		CE
200		
NR 10010021313013026 55 30 20612020 25 25025 50 12821854027711 20 18 11	BR M1 15015089 105173	
B1	,5	ON 0
00-		CE
250		
NR 10010021313013026 55 30 20612020 25 32025 50 12821861034711 20 18 11	BR M1 15015089 105173	
B1	,5	ON 0
00-		CE
320		
NR 10010021313013026 55 30 20612020 25 40025 50 12821869042711 20 18 11	BR M1 15015089 105173	
B1	,5	ON 0
00-		CE
400		
NR 10010021313013026 55 30 20612020 25 50025 50 12821879052711 20 18 11	BR M1 15015089 105173	
B1	,5	ON 0
00-		CE
500		