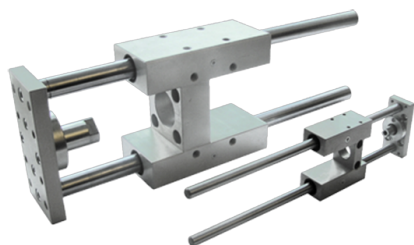


# CILINDROS NEUMATICOS

## UNIDADES DE GUIADO

### UN.GUIADO "H" COJINETES BRONCE



Referencia: **UGB0625-100**

#### Descripción

Proporcionan un guiado preciso. Existen tres versiones, (3er dígito):

B: Cojinete de bronce (Estándar)

S: Casquillo de bolas, para alta velocidad.

U: Cojinete de bronce, versión económica.

#### Características

R	Ø	Di	A	B	C	C	D	E	F	G	H	C	Ø	L1	L2	L3	L4	L5	L6	N	O	P	Q	Ti	R	T	U	V	V	Z
ef	á					h						ar	1										po							1
er	m											re											de							
en	etr											ra											co							
ci	o (											(m											jin							
a	m											m)											et							
	m)																						e							
NR	32	32	97	49	51	15	24	4,3	93	45	12	50	12	25	42	75	125	237	75	6,6	12	11	6,5	BR	M6	78	61	32,	82,	74
B3																							ON					5	7	
2-5																							CE							
0																														
NR	32	32	97	49	51	15	24	4,3	93	45	12	12	100	25	42	75	125	287	125	6,6	12	11	6,5	BR	M6	78	61	32,	82,	74
B3																							ON					5	7	
2-1																							CE							
00																														
NR	32	32	97	49	51	15	24	4,3	93	45	12	12	160	25	42	75	125	347	185	6,6	12	11	6,5	BR	M6	78	61	32,	82,	74
B3																							ON					5	7	
2-1																							CE							
60																														
NR	32	32	97	49	51	15	24	4,3	93	45	12	12	200	25	42	75	125	387	225	6,6	12	11	6,5	BR	M6	78	61	32,	82,	74
B3																							ON					5	7	
2-2																							CE							
00																														
NR	32	32	97	49	51	15	24	4,3	93	45	12	12	250	25	42	75	125	437	275	6,6	12	11	6,5	BR	M6	78	61	32,	82,	74
B3																							ON					5	7	
2-2																							CE							
50																														
NR	32	32	97	49	51	15	24	4,3	93	45	12	12	320	25	42	75	125	507	345	6,6	12	11	6,5	BR	M6	78	61	32,	82,	74





60	NR 80 80 18910510526 50 25 18010020 20025 25 50 11119546722711 20 18 11	BR M1 13013072 104148
B8	,5	ON 0
0-2		CE
00		
NR 80 80 18910510526 50 25 18010020 25025 25 50 11119551727711 20 18 11	BR M1 13013072 104148	
B8	,5	ON 0
0-2		CE
50		
NR 80 80 18910510526 50 25 18010020 25 32025 50 11119558734711 20 18 11	BR M1 13013072 104148	
B8	,5	ON 0
0-3		CE
20		
NR 80 80 18910510526 50 25 18010020 25 40025 50 11119566742711 20 18 11	BR M1 13013072 104148	
B8	,5	ON 0
0-4		CE
00		
NR 80 80 18910510526 50 25 18010020 25 50025 50 11119576752711 20 18 11	BR M1 13013072 104148	
B8	,5	ON 0
0-5		CE
00		
NR 10010021313013026 55 30 20612020 25 50 25 50 12821834077 11 20 18 11	BR M1 15015089 105173	
B1	,5	ON 0
00-		CE
50		
NR 10010021313013026 55 30 20612020 25 10025 50 12821839012711 20 18 22	BR M1 15015089 105173	
B1	,5	ON 0
00-		CE
100		
NR 10010021313013026 55 30 20612020 25 16025 50 12821845018711 20 18 11	BR M1 15015089 105173	
B1	,5	ON 0
00-		CE
160		
NR 10010021313013026 55 30 20612020 25 20025 50 12821849022711 20 18 11	BR M1 15015089 105173	
B1	,5	ON 0
00-		CE
200		
NR 10010021313013026 55 30 20612020 25 25025 50 12821854027711 20 18 11	BR M1 15015089 105173	
B1	,5	ON 0
00-		CE
250		
NR 10010021313013026 55 30 20612020 25 32025 50 12821861034711 20 18 11	BR M1 15015089 105173	
B1	,5	ON 0
00-		CE
320		
NR 10010021313013026 55 30 20612020 25 40025 50 12821869042711 20 18 11	BR M1 15015089 105173	
B1	,5	ON 0
00-		CE
400		
NR 10010021313013026 55 30 20612020 25 50025 50 12821879052711 20 18 11	BR M1 15015089 105173	
B1	,5	ON 0
00-		CE
500		