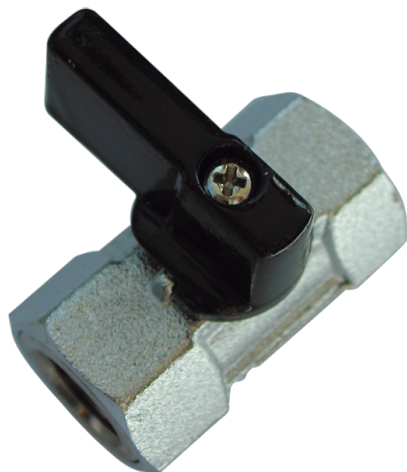


## RACORES

### VÁLVULAS Y FILTROS

#### VALVULA DE BOLA MINI H-H 1/2



Referencia: **VM1/2F**

#### Descripción

Válvula roscada hembra de reducidas dimensiones y de gran robustez, incluso la maneta es metálica, apropiada para instalaciones de aire industriales. Las roscas son de tipo cilíndrico.

Materiales: Latón UNI EN 12164 / 12165 y manetas en aluminio plastificado.

Presión: Máximo aconsejable 10 bar (aplicaciones neumáticas).

Temperatura: -10 ÷ 80° C

#### Características

Referencia	F	Ch	L	A	B	D	P
VM1/4F	1/4	22	41	7,5	34	28	10
VM3/8F	3/8	22	41	7,5	34	28	10
VM1/2F	1/2	22	45	9,5	34	31	10

